



Ein echtes Starter-Haus: Der **zeitgemäße Grundriss** ermöglicht offenes, großzügiges Wohnen inklusive vieler praktischer Details, die im Familienalltag relevant sind: wie eine große Küche mit Zugang zum Abstellraum und zwei geräumige Kinderzimmer.

# Kompaktklasse

Bereits äußerlich strahlt dieses Einfamilienhaus dank abgeschlepptem Satteldach Geborgenheit aus. Der auf einer Seite **geschützt darunter liegende Glasanbau** verleiht ihm seinen besonderen Charakter und schafft zudem eine lichte Verbindung von innen und außen. Zusätzlich zu Garten und Terrasse gibt es als weitere Freifläche einen Balkon, auf den eines der Kinder- sowie das Elternschlafzimmer Zugang haben.





Großzügig und einladend wirkt der gesamte Wohn-/Ess- und Kochbereich. Für rund zehn Quadratmeter **mehr Wohnfläche sorgt der Wintergarten**. Seine bodentiefen Fenster versorgen das Wohnzimmer mit reichlich Tageslicht und geben den Blick frei auf die gepflegte Rasenfläche im Garten.

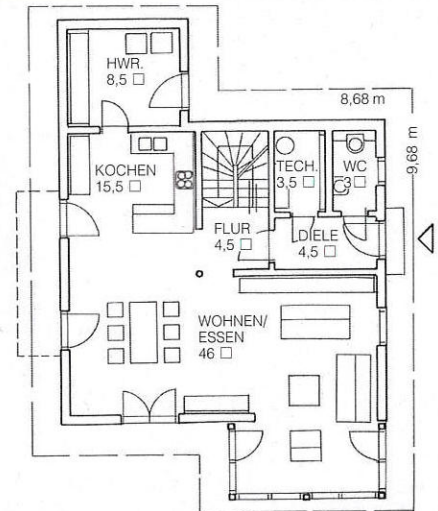


Im Dachgeschoss finden sich zwei Kinderzimmer. Helle Wandfarben sorgen in Kombination mit dem gemütlichen Teppichboden für **eine freundliche Atmosphäre**. Kronleuchter und verspielte Möbel lassen Mädchenherzen höher schlagen.

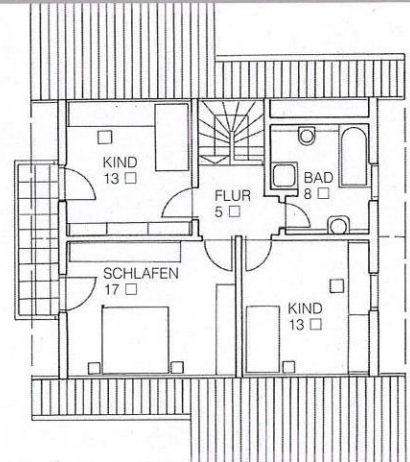


Das **Elternschlafzimmer** ist mit 17 Quadratmetern wesentlich größer als die Refugien der Kinder. Ohne separate Ankleide bietet es somit ausreichend Stauraum.

## ERDGESCHOSS



## OBERGESSCHOSS



## DATEN + FAKTEN

**ENTWURF:** Medley 200B

**HERSTELLER:** Fingerhaus  
35066 Frankenberg/Eder  
Tel. 06451/504-0

**WEITERE HÄUSER:** [www.bautipps.de/fingerhaus](http://www.bautipps.de/fingerhaus)

### KONSTRUKTION + TECHNIK:

Holzverbundkonstruktion mit Putz-Fassade (U-Wert: 0,147 W/m<sup>2</sup>K), Kunststoffenster mit Dreifach-Verglasung (U-Wert: 0,7 W/m<sup>2</sup>K), Satteldach 38 Grad, Kniestock 1,00 m, Gasbrennwertheizung, kontrollierte Be- und Entlüftung mit Wärmerückgewinnung, Solaranlage; Primärenergiebedarf: 59,4 kWh/m<sup>2</sup>a, Heizwärmebedarf: 54,3 kWh/m<sup>2</sup>a, Endenergiebedarf: 79,0 kWh/m<sup>2</sup>a; Effizienzhaus 70

**ABMESSUNGEN:** 9,68 x 9,68 m

**WOHNFLÄCHEN:** EG 85 m<sup>2</sup>, OG 55 m<sup>2</sup>

### PREIS DIESES ENTWURFS:

Ab 187 850 Euro, ab Oberkante Bodenplatte

Fotos: Fingerhaus