

Christine und Oliver Haßlinger haben für sich und ihre kleine Tochter Ella Marie ein Zuhause geschaffen, wie sie es selbst aus ihrer Kindheit kennen und schätzen.

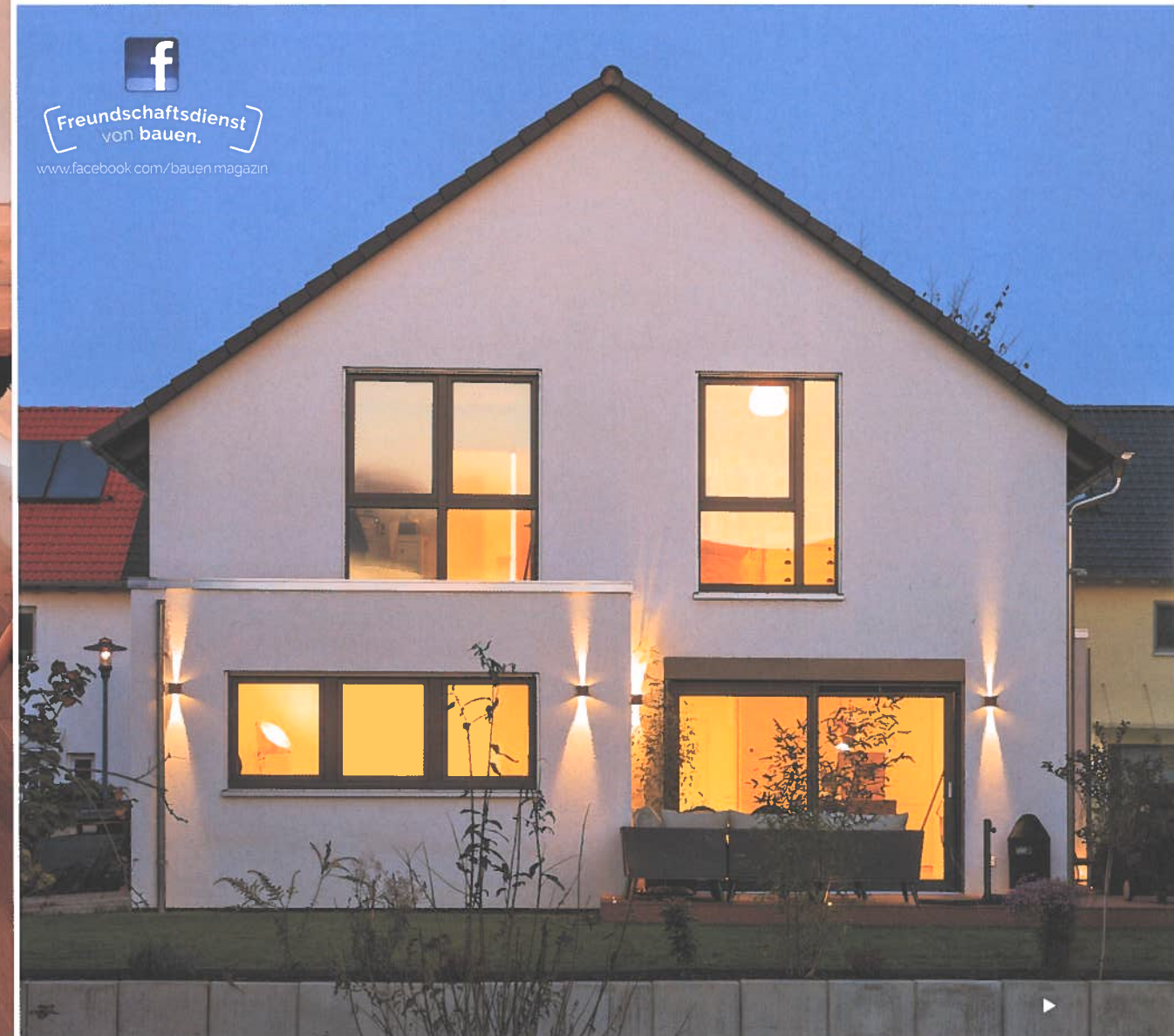


In Weinheim an der Bergstraße fand Familie Haßlinger ihr großes Glück: Auf einem kleinen Grundstück verwirklichte sie ihren persönlichen Wohntraum.

Was lange währt...



Große Glasschiebtüren erweitern den Essraum auf die vorgelagerte Terrasse, sodass sich das Wohnen im Sommer bequem bis nach draußen, in den kleinen Garten ausdehnen kann.



Von einem eigenen Haus hatten Christine und Oliver Haßlinger schon immer geträumt. Gleich nach ihrer Hochzeit fingen die Frischvermählten an, nach einem geeigneten Grundstück zu suchen. Ihr Radius war groß, darum war es eher Zufall, dass sie ausgerechnet in Olivers Heimat, Weinheim an der Bergstraße, fündig wurden: Ein anderer Interessent war abgesprungen und so konnte das Paar kurzerhand eine Baulücke in einem 15 Jahre alten Baugebiet erwerben. „Ein Sechser im Lotto.“

Da das Grundstück mit 376 Quadratmetern recht klein ausfiel, sollte es ein Hauskonzept mit kompakten Außenmaßen und viel Platz im Hausinneren werden. Beim Fertighausanbieter Fingerhaus passte das Paket: Das Musterhaus des Herstellers in Bad Vilbel sagte vor allem

Christine auf Anhieb so sehr zu, dass sie und ihr Mann den Erdgeschossgrundriss – mit offener Küche, Gästezimmer und Duschbad – für ihr eigenes Heim komplett übernahmen. Die Aufteilung im Obergeschoss wurde individuell an die Wünsche der Haßlingers angepasst: Hier entstanden ein geräumiges Schlafzimmer, zwei gleich große, 16 Quadratmeter umfassende Kinderzimmer und ein großes Familienbad.

Modern in Gestaltung & Technik

Um ihren persönlichen Wohnraum umzusetzen, nutzten die Kinderkrankenschwester und der Diplom-Ingenieur ihre handwerkliche Begabung und übernahmen beim Innenausbau des Hauses so viel sie konnten in Eigenleistung: Rigipsplatten anbringen, spachteln, schleifen,

Im ganzen Haus sind Farben und Materialien achtsam aufeinander abgestimmt, sodass ein schlichtes modernes Gesamtbild entsteht. Der 2,40 Meter lange Esstisch ist eine Sonderanfertigung und passt perfekt zum edlen Parkett aus gekalktem Eichenholz.



Der Eingangsbereich geht nahtlos in den Koch-Essbereich über. Für Ordnung sorgt im Flur die hinter der Schiebetür verborgene Garderobe. In der Küche beherbergt der aus Beton gegossene Küchenblock ganze 18 Schubladen mit viel Stauraum.





„Wir wollten uns schön einrichten, das passende Haus dazu haben und so wenig Kompromisse wie möglich eingehen.“

Christine Haßlinger, Bauherrin

In dem insgesamt 23 Quadratmeter großen Schlafzimmer haben auch Töchterchen Ella Marie und Hündin Nelly Platz.

Sehr hochwertig wirken die großformatigen Fliesen in Betonoptik: Sie verleihen dem Familienbad ein besonders modernes Ambiente. Weiterer Pluspunkt: „Das Wasser hinterlässt hier keine Kalkspuren.“



tapezieren und Wände streichen. Auch Freunde und Familie halfen mit. „Wir wollten so schnell wie möglich die alte Wohnung kündigen und das Geld für die Miete sparen“, sagt die Hausfrau. Dass das Haus auch heute noch nicht fertig ist, stört sie nicht. „Es soll alles schön und außergewöhnlich sein, das dauert halt länger.“

In puncto Heizung und Warmwasser entschieden sich die Hausbesitzer für eine energieeffiziente Luft-Wasser-Wärmepumpe. Das Gerät kam mit Waschmaschine und Trockner bequem im Hauswirtschaftsraum im Erdgeschoss unter. Die speziell für Energiesparhäuser entwickelte Wärmepumpe ist fürs Heizen, zur Warmwasserbereitung sowie für die Lüftung zuständig: Indem sie Wärme aus der Außenluft ins Haus holt und diese in Energie umwandelt, sorgt sie für ausreichend Heizwärme, außerdem versorgt sie das Haus mit Warmwasser, verfügt über einen 235 Liter großen integrierten Wasserspeicher und schafft durch ihr zentrales Zu- und Abluftsystem optimale Luftqualität. Da sie dank Wärmerückgewinnung beinahe 90 Prozent der Abluft erneut für Heizen und Warmwasser bereitstellt, geht fast keine Energie verloren.

Anschriften Seite 83

Fotos: Fingerhaus

DATEN & FAKTEN „Edles Einfamilienhaus“

• **WOHNFLÄCHEN:**
EG 91,5 m², OG 79 m²

• **BAUWEISE:**
Holzverbundkonstruktion mit Mineralwoll-dämmung „Thermo +“, Putz-Fassade, U-Wert Außenwand 0,123 W/m²K; Kunststofffenster mit Dreifach-Verglasung, Ug-Wert 0,7 W/m²K; Satteldach mit 36 Grad Neigung, U-Wert Dach 0,178 W/m²K

• **TECHNIK:**
Luft-Wasser-Wärmepumpe, Fußbodenheizung, elektrische Rollläden, Heimnetzwerk Homeway Multivision CAT 5

• **ENERGIEBEDARF:**
Primärenergiebedarf: 42,1 kWh/m²a
Endenergiebedarf: 18 kWh/m²a
KfW-Effizienzhaus 55

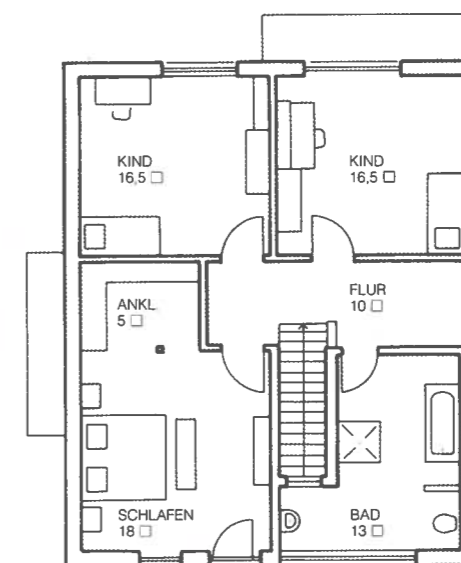
• **BAUKOSTEN:**
Ausbaufertig ab OK Bodenplatte 196838 Euro (Stand 2017)

• **HERSTELLER:**
Fingerhaus
Austraße 45
35066 Frankenberg/Eder
Tel. 06451/504-0
www.fingerhaus.de

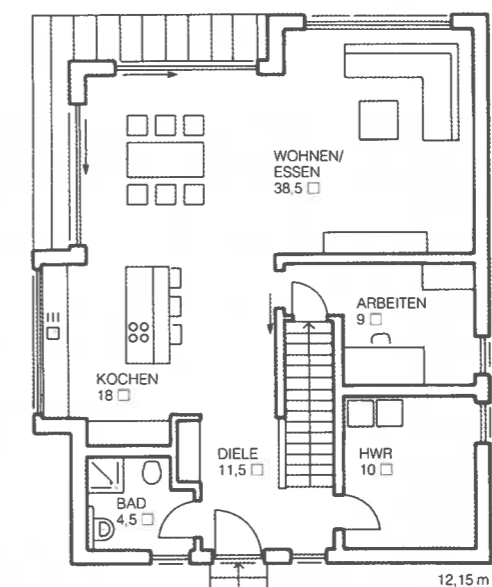
• **UNTERNEHMEN & PORTFOLIO:**
Der Hersteller Fingerhaus baut individuell geplante Ein- und Zweifamilienhäuser in umweltbewusster und energieeffizienter Holz-fertigbauweise. Das Familienunternehmen wurde 1820 als Zimmerei in Frankenberg/Eder gegründet. Seit 1948 Fertighaus-Produktion, mehr als 13 000 realisierte Häuser; 732 Mitarbeiter

• **LIEFERRADIUS:**
Deutschland, Luxemburg, Schweiz

Ein ausführliches Firmenporträt sowie weitere ausgewählte Entwürfe von Fingerhaus finden Sie unter www.bautipps.de/fingerhaus



OBERGESCHOSS



ERDGESCHOSS



Mit klassischem Satteldach fügt sich das moderne Häuschen von Christine und Oliver Haßlinger perfekt in die Bestandsbebauung des Wohngebietes ein.



stommel haus
ein haus wie ein baum



„Ein Haus mit dem wunderbaren Werkstoff Holz schenkt seinen Bewohnern ein unnachahmliches Raumklima, eine Quelle der Kraft, und einen Ort, an den man sich sicher und geborgen fühlt.“

INFOS:
Tel.: +49 2247 9172-30
www.stommel-haus.de

