

Ein Traum wurde wahr

Aus ihrer Wohnung in das eigene Haus ziehen war für Christin Jurisch, Stefan Kornelius und Sohn Nicolas aus Maxdorf in der Pfalz ein lang gehegter Traum. Mit Fingerhaus haben sie ihn umgesetzt – auf Basis eines „Vio 420“.

Das Hausmodell gilt bei Fingerhaus als absoluter Allrounder für Familien. „Wir wollten zum Beispiel mehrere kleine Zimmer haben“, erzählt Stefan Kornelius. Christin Jurisch wünschte sich unbedingt ein Gästezimmer. Schließlich wohnen die Großeltern in einer anderen Stadt und kommen oft zu Besuch. Stefan Kornelius brauchte auch noch ein Arbeitszimmer für sein umfangreiches Computerequipment. Und der Haushersteller konnte den Grundriss problemlos an diese Wünsche anpassen.

Auf 162 Quadratmetern Wohnfläche wurde die individuelle Wohnsituation für die kleine Familie Wirklichkeit. Im Erdgeschoss befindet sich heute der Lebensmittelpunkt: die offene Küche und das mit 40 Quadratmetern großzügig geschnittene Wohn- und Esszimmer. „Das

ist mein absoluter Lieblingsort im Haus“, sagt Christin Jurisch. Besonders praktisch findet sie die Speisekammer. Dort stehen Wasserkästen und alles, was man in der Küche schnell zur Hand haben muss und gut auf Vorrat einkaufen kann. „Unser Küchenbauer war erst skeptisch, weil sich



Christin Jurisch und Stefan Kornelius mit ihrem Sohn Nicolas haben es geschafft: endlich in den eigenen vier Wänden!



Das „Vio 420“ gilt bei Haushersteller Fingerhaus als der Allrounder für Familien und konnte auch diese Bauherrschaft überzeugen!



1 Wohnbereich, Essplatz und Küche sind offen angelegt, aber dennoch klar zониert. Helle freundliche Farben geben den Ton an, große Fensterflächen setzen die Szenerie ins richtige Licht. 2 Das Bad bietet einen vor Blicken geschützten Bereich für die Badewanne 3 Im bunten Kinderzimmer darf gerne auch getobt werden 4 Beim Kochen an der Kochhalbinsel reißt der Kontakt zum Esstisch nicht ab.

bei Massivhäusern nach dem Bau oft noch die Maße etwas verändern. Aber bei Fingerhaus waren 2,54 Meter wirklich 2,54 Meter und die Küche hat perfekt gepasst“, freut sich Stefan Kornelius. Von Gästen bekommt heute vor allem die große frei stehende Kochinsel viel Aufmerksamkeit.

FLEXIBLES RAUMKONZEPT, STAUÄRUME STATT KELLER

Alles im Haus wirkt hell und freundlich, weiße Flächen wechseln sich mit Holzönen ab. „Bei der Gestaltung habe ich auf meine Frau vertraut, wenn es um Deko geht, habe ich kein Mitspracherecht“, sagt Stefan Kornelius und lacht. Und auch der heute vierjährige Nicolas „hat sich vom ersten Moment an zu

Hause gefühlt“, sagt Christin Jurisch. Er kann derzeit sogar in gleich zwei Kinderzimmern spielen! Die Baufamilie hat ohne Keller gebaut. „Bei uns im Ort ist das Grundwasser sehr hoch, das war letztendlich auch eine Kostenfrage“, erzählt Stefan Kornelius. Ihre Entscheidung haben sie nicht bereut. Im Erdgeschoss sind Waschmaschine und Co. im großen Hauswirtschaftsraum untergebracht. Zudem gibt es noch den Spitzboden als Stauraum und eine Abstellkammer im Obergeschoss.

ÜBERZEUGEND: WÄRMEPUMPE UND PHOTOVOLTAIKANLAGE

Sehr zufrieden sind Christin Jurisch und Stefan Kornelius heute auch mit dem Energiekonzept des Hauses. Das Ef-

fizienzhaus verfügt über eine Erdwärmepumpe und eine Photovoltaikanlage auf dem Dach. „Wir haben uns vorher über das Einsparpotenzial informiert“, erzählt Stefan Kornelius. Im ersten Jahr hatte die Erdwärmepumpe zwar noch ein paar Probleme, eine Platine musste (auf Garantie) ausgetauscht werden. Seitdem läuft die Heizung einwandfrei – und spart zusammen mit der Photovoltaikanlage kräftig Energiekosten – „im vorab kalkulierten Bereich“, so Stefan Kornelius.

Wenn in Maxdorf einmal nicht die Sonne scheint, gelangt die Familie trotzdem trockenen Fußes ins Haus – der Carport direkt am Eingang macht’s möglich. Da kann auch mal Geburtstag gefeiert werden, wenn es regnet. ■ og



2



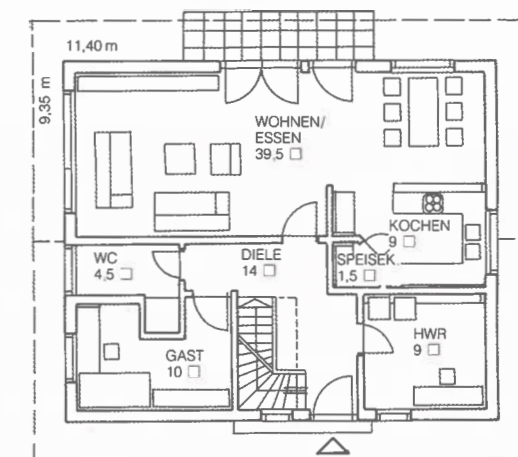
3



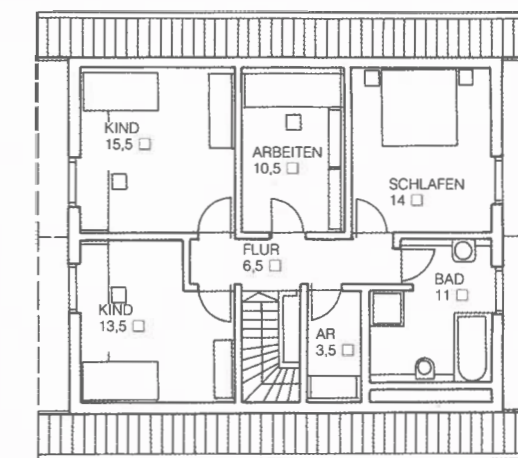
4

FAKTEN

Hersteller: Fingerhaus
35066 Frankenberg/Eder
Tel. 06451/504-0
www.bautipps.de/fingerhaus
Entwurf: „Vio 420“
Maße: 9,35 x 11,40 m
Wohnfläche: EG 87,5 OG 74,5 m²
Bauweise: Holzverbundkonstruktion, 38 Grad Satteldach, 130 cm Kniestock, „Thermo+“-Außenwand (U-Wert 0,123 W/m²K)
Technik: Erdwärmepumpe, Fußbodenheizung, elektrische Rollläden, Somfy „io-homecontrol“, Photovoltaikanlage
Lieferradius: Deutschland, Schweiz, Luxemburg
Unternehmen & Portfolio: Individuell geplante Ein- und Zweifamilienhäuser in umweltbewusster und energieeffizienter Holzfertigbauweise. Familienunternehmen seit 1820. Seit 1948 Fertighaus-Produktion, mehr als 13000 realisierte Häuser; 732 Mitarbeiter



ERDGESCHOSS



OBERGESCHOSS