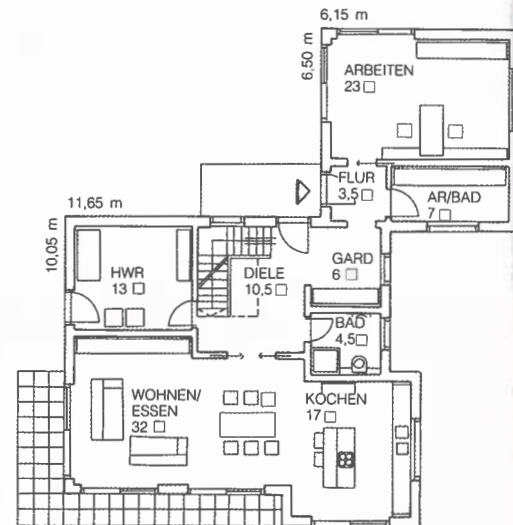




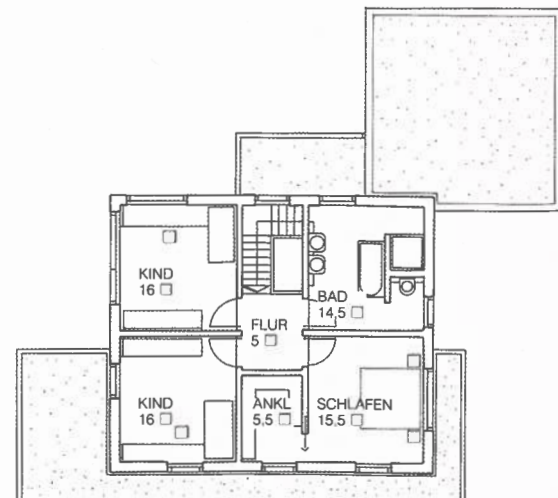
## Ein Haus mit Raffinessen

**D**ieses Musterhaus zeigt sowohl von der baulichen als auch von der technischen Seite, wie moderner Wohnkomfort aussehen kann. Als förderfähiges Effizienzhaus 40 Plus ist das Haus mit einer Photovoltaik-Anlage auf dem Dach ausgestattet, welche Strom für die elektrische Wärmepumpen-Heizung liefert. Überschüsse werden in einen Batteriespeicher eingespeist. Für ein intelligentes Energiemanagement, die Anlagenüberwachung und Steuerung des Batteriesystems sorgt der „Sunny Home Manager“. Neben den technischen Raffinessen hat das Haus auch einen intelligenten Grundriss zu bieten. Es gehört zum

Hauskonzept „Maxim“, das es in vielen Varianten und mit unterschiedlichen Dachformen gibt. Alle Entwürfe der Baureihe verfügen über eine zweite Wohneinheit, die hier in einem rund 33 Quadratmeter großen Anbau untergebracht ist. Das Haupthaus verfügt über eine geräumige Diele, Hauswirtschaftsraum, Gäste-Bad und einen großen Wohn-Ess-Kochbereich, der über große Schiebetüren und Überdeck-Verglasungen an eine große, überdachte Terrasse angeschlossen ist. Das Obergeschoss profitiert besonders von der modernen Architektur mit zwei Vollgeschossen sowie Flachdach und bietet ein komfortables Raumangebot.



ERDGESCHOSS



OBERGESCHOSS



Großformatige Fliesen in der Trendfarbe „Greige“ erden den 49 Quadratmeter großen Wohnbereich.

### DATEN & FAKTEN

Musterhaus Maxim in Gießen  
Fingerhaus  
35066 Frankenberg/Eder  
Tel. 06451/504-0

#### **Konstruktion + Technik:**

Holzverbundkonstruktion,  
Flachdach, zwei Vollgeschosse,  
Luft-Wasser-Wärmepumpe,  
Lüftungsanlage, Photovoltaik,  
Batteriespeicher, SMA Sunny  
Home Manager

#### **Wohnflächen:**

EG 116,5 m<sup>2</sup>, OG 72,5 m<sup>2</sup>

#### **Preis dieses Entwurfs:**

Auf Anfrage beim Hersteller

#### **Mehr Häuser & Infos:**

[www.bautipps.de/fingerhaus](http://www.bautipps.de/fingerhaus)