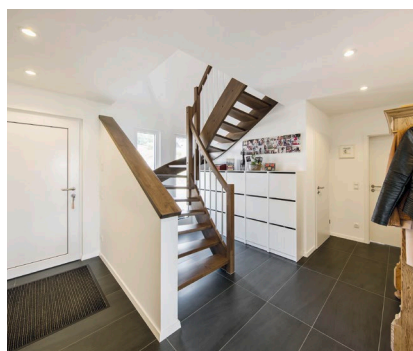




Traumhaus am Hang

Nach sieben Jahren Wohnen und Arbeiten in Südfrankreich kehrten Romina und Sebastian Berg mit ihrer Tochter nach Deutschland zurück. Der Hausherr und seine Frau genossen die Lebensqualität in ihrem großen Landhaus in Südfrankreich sehr und wollten davon so viel wie möglich mitnehmen in ihre Wahlheimat in der Region um Kassel. Sie planten, ein Haus zu bauen und hatten bis zum Umzug nur ein Jahr Zeit. FingerHaus war das einzige Unternehmen, das ihnen ein Haus zum Verkauf anbot, obwohl die Bauherren noch kein Grundstück gefunden hatten. Es fand sich ein schönes Grundstück in Hanglage, auf dem sich die Wünsche der Familie umsetzen ließen. Exakt zum vereinbarten



Der große Flur ist ein Raumwunder mit viel Platz für Garderobe und Schuhe.

Tag war das neue Zuhause bezugsfertig. Und alles ist genauso geworden, wie sich die Familie es gewünscht hat. Besonders genießen die Bewohner den Blick auf die grünen Hügel der hessischen Berglandschaft vom Wohnzimmer, dem angrenzenden Wintergarten und natürlich von der riesigen Terrasse aus. Im Erdgeschoss gehen Kochen, Essen und Wohnen ineinander über und finden so oft wie möglich draußen statt. Auch einige Sonderwünsche wurden umgesetzt, zum Beispiel eine um 40 Zentimeter nach hinten versetzte Wohnzimmerwand, wodurch der Fernseher jetzt in einer Nische steht. Kurzerhand ließen die Bauleute noch ein paar Steckdosen versetzen, um Platz zu schaffen für das



Die anthrazitfarbenen Fliesen wurden im gesamten Erdgeschoss verlegt. Zu den hellen Küchenmöbeln bieten sie einen edlen Kontrast.



Im Dachgeschoss hat Tochter Emilia ihr eigenes Reich. Sie sitzt gern vor dem Kniestockfenster und schaut nach draußen.



Vor neugierigen Einblicken in das Bad schützt die Fensterfolie vor dem Kniestockfenster.

Kochen, Essen, Wohnen gehen fließend ineinander über. Besonders vom Esstisch aus kann die Familie den wunderbaren Blick ins Grüne genießen.

geliebte Buffet, das Meisterstück vom Uropa, das auf dem dunklen Fliesenboden in Schieferoptik optimal zur Geltung kommt.

Im Dachgeschoss wurde ein Wunsch der Hausherrin umgesetzt: eine halb offene Ankleide neben dem Schlafzimmer. Der Raum wurde praktisch um das Schranksystem geplant, das ein Schreiner beim Einzug exakt angepasst hat. Besonders toll findet die gesamte Familie die Kniestockfenster im 1,60 Meter hohen Drempel. Ein Merkmal, das sich die Eltern beim Musterhaus in Erfurt abgucken haben.

BAUTAFEL

Hausbezeichnung: Medley 310 A

Bauweise: Holzfertigbauweise

Fassade: Putz

Dach: Satteldach 25°, Kniestock 160 cm

Abmessungen: 10,28 m x 8,88 m

Wohnfläche: EG 86,75 m², DG 71,11 m²

Jahresprimärenergiebedarf:

40,7 kWh/(m²a)

Haustechnik: Luft/Wasser-Wärmepumpe, Lüftungsanlage mit Wärmerückgewinnung, Fußbodenheizung, Kaminofen, elektrische Rollläden

Preis: auf Anfrage

Hersteller: FingerHaus GmbH, Auestraße 45, 35066 Frankenberg/Eder, Tel.: 0 64 51/5 04-0, www.fingerhaus.de

