



Vielfältige Nutzungsmöglichkeiten durch eine Einliegerwohnung bietet Hauskonzept Maxim



Musterhaus lädt ein

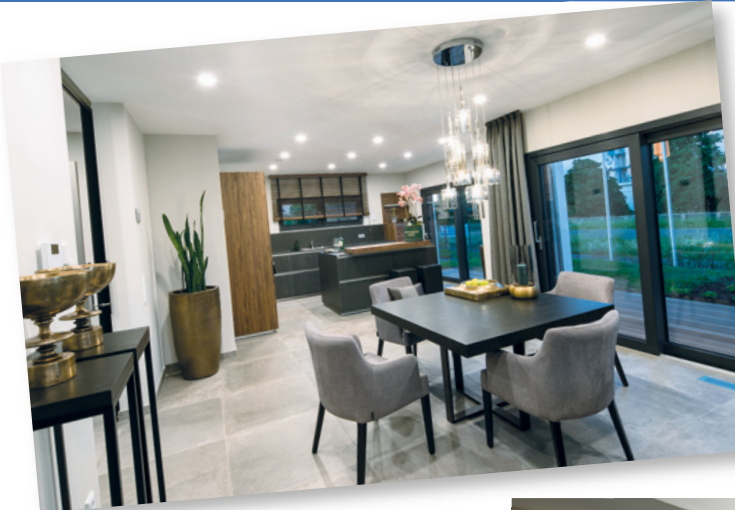
Beim Hauskonzept „Maxim“ verfügt jedes Haus über eine zusätzliche Einliegerwohnung, die vielfältig genutzt werden kann, zum Beispiel als Wohnung für Großeltern, ein erwachsenes Kind oder zur Vermietung. Das neue Musterhaus in Gießen zeigt zudem noch eine weitere Nutzungsmöglichkeit: Die separate Wohneinheit im Anbau eignet sich perfekt für Selbstständige, die Büro oder Praxis direkt neben ihrem Wohnhaus wünschen. „Maxim“ gibt es in vielen Varianten und mit unterschiedlichen Dachformen: Allen gemeinsam ist eine separate Wohneinheit. Diese verfügt entweder über einen eigenen Eingang oder teilt sich den Eingang mit dem Haupthaus über einen gemeinsamen Windfang. Das Musterhaus in Gießen

besteht aus zwei Baukörpern mit Flachdach. Beim Haupthaus handelt es sich um das Hauskonzept „Medley“ in einer Flachdachvariante. Vorteil der flachen Dachform: Das Haupthaus verfügt über zwei Vollgeschosse ohne Stellflächenverluste, denn auch im Obergeschoss gibt es keinerlei Dachschrägen. Die zeitlose Architektur wird durch die schlichte weiße Putzfassade noch verstärkt. Farbige Putzstreifen lockern sie auf, genauso wie das horizontale Lichtband an der Nordseite und das übereck laufende Fensterband auf der Eingangsseite. Bodentiefe Fenster sorgen überall für lichtdurchflutete Räume. Zum Garten hin schaffen insgesamt drei Doppelfenster mit Terrassentüren ein wunderbares Gefühl von luftiger Offenheit – zu-

mal zwei der Fenster übereck laufen und der Wohn-Ess-Bereich deshalb Licht von zwei Seiten erhält. Hervorstechendes Merkmal ist die üppig bemessene Terrassenüberdachung, die bei jedem Wetter für Schutz sorgt. Besonders pfiffig: Sie ragt an der Südseite weit über die Hausbegrenzung hinaus, bildet auf der Terrassenseite jedoch eine Linie mit dem leicht aus dem Baukörper herausgerückten Küchenbereich. Eine Eingangsüberdachung nimmt dieses architektonische Stilprinzip auf. Wer das Musterhaus durch die stilvolle Eingangstür betritt, gelangt in einen schön proportionierten Flurbereich mit eingrückter Garderobennische. Von hier zweigt der Weg links in die Einliegerwohnung im Anbau ab: Im Musterhaus betritt



Flexibles und offenes Wohnkonzept – je nach Bedarf lässt sich die große Diele dem Wohnbereich zuschalten oder durch Schiebetüren abtrennen.



der Besucher einen zweiten Flur, der per Schiebetür vom Gewerberaum abgetrennt werden kann. Im Haupthaus liegt links vom Flur ein kompaktes Gästebad mit barrierefreier Duschwanne. Rechts vom Gästebad gelangen Besucher über eine Schiebetür in den sehr großen, hellen Wohn-Ess-Koch-Bereich. Auf rund 49 Quadratmetern bietet der Raum viel Spielraum für echte Lieblingsplätze. Im Dachgeschoss geht es symmetrisch zu: Von einem zentralen Flur zweigen insgesamt vier annähernd gleich große Räume mit jeweils rund 15 bzw. 16 Quadratmetern ab: zwei Kinderzimmer, das Elternschlafzimmer und ein geräumiges Badezimmer. Direkt vom Schlafzimmer gelangen die Eltern, unzugänglich für die Kinder, in eine Ankleide, die mit sechs Quadratmetern viel Platz für die Garderobe bereithält. Das Bad gleicht einer Wellnessoase: Ein Raumteiler in T-Form trennt die barriere- und kabinenfreie Dusche mit schöner Regenbrause vom WC-Bereich. Davor: eine herrliche Badewanne mit moderner Standarmatur. Als KfW-Effizienzhaus 40 Plus verfügt das



Bäder werden immer wohnlicher: warme Holzoptik, schöne Möbel, gemütliche Farben und eine Wanne zum Entspannen.

Musterhaus über eine Luft/Wasser-Wärmepumpe, Fußbodenheizung, eine Lüftungsanlage mit Wärmerückgewinnung und Thermostatanschluss und eine Photovoltaikanlage mit Batteriespeicher. Auch die technischen Extras können sich sehen lassen: unter anderem eine Smart-Home-Lösung von somfy (io-Homecontrol) mit elektrischem Funk-Rollladenantrieb, die HomeWay Multimediaverkabelung und die Türkommunikationsanlage Busch-Welcome von Busch-Jaeger.

Smarthome-Lösungen machen das Wohnen komfortabler und sicher – sie können im Musterhaus live erlebt werden.



Auf einen Blick

Hausbezeichnung:

Maxim – Musterhaus Gießen

Bauweise: Holzrahmenkonstruktion in Großtafelbauweise

Dach: Flachdach

Fassade: Putz, farbige Putzstreifen

Abmessungen: 11,65 m x 10,05 m + Sonderbauteil 6,15 m x 6,50 m

Wohnfläche: EG 82,57 m², OG 72,38 m², Einliegerwohnung 33,04 m²

Jahresprimärenergiebedarf:

45,1 kWh/(m²a), 80,09 kWh/(m²a)

Haustechnik: Luft/Wasser-Wärmepumpe, Fußbodenheizung, Lüftungsanlage mit WRG, Photovoltaikanlage, somfy io-Homecontrol, HomeWay Multimediaverkabelung, Batteriespeicher

Musterhaus: Musterhaus Gießen, Am Kaiserberg 5, 35396 Gießen-Wiesack

Hersteller: FingerHaus GmbH, Austraße 45, 35066 Frankenberg/Eder, Tel.: 0 64 51/504-0, www.fingerhaus.de



Schlaf-, Spiel- und Lernzimmer für den Nachwuchs – mit bodentiefen Fenstern für den schönen Ausblick.