

# Zweifach überzeugend



Das Musterhaus in Gießen präsentiert sich in moderner Architektur mit Flachdach und zwei Vollgeschossen.



**D**ieses Musterhaus zeigt sowohl von der baulichen als auch von der technischen Seite, wie moderner Wohnkomfort aussehen kann. Neben allerlei technischen Raffinessen hat es einen intelligenten Grundriss zu bieten. Es gehört zum Hauskonzept „Maxim“, das in vielen Varianten und mit unterschiedlichen Dachformen zu haben ist.

Das Haupthaus verfügt über eine geräumige Diele mit Garderoben-Nische, praktischem Hauswirtschaftsraum, Gäste-Bad und einem großen Wohn-Ess-Kochbereich, der über große Schiebetüren und Übereck-Verglasungen an eine große, überdachte Terrasse angeschlossen ist.

Das Obergeschoss profitiert besonders von der modernen Architektur mit zwei Vollgeschossen und Flachdach: Hier finden sich drei nahezu gleich große, gut möblierbare und jeweils

von zwei Seiten belichtete Zimmer, die Raum für die unterschiedlichsten Nutzungen bieten, sowie ein großes Familienbad und Platz für eine Ankleide.

Als förderfähiges „Effizienzhaus 40 Plus“ ist das Haus mit einer Photovoltaik-Anlage auf dem Dach ausgestattet, welche Strom für die elektrische Wärmepumpen-Heizung liefert. Überschüsse werden in einen Batteriespeicher eingespeist, sodass die Bewohner auch abends und nachts selbst erzeugten Sonnenstrom nutzen können. Für ein intelligentes Energie-Management, die Anlagenüberwachung und Steuerung des Batteriesystems sorgt der „Sunny Home Manager“ von SMA. Ein angenehmes Raumklima versprechen eine Fußbodenheizung und eine Lüftungsanlage mit Wärmerückgewinnung, sowie eine hoch gedämmte, vorgefertigte Holz-Fertigbau-Konstruktion, die Wärmeverluste auf ein Minimum reduziert.

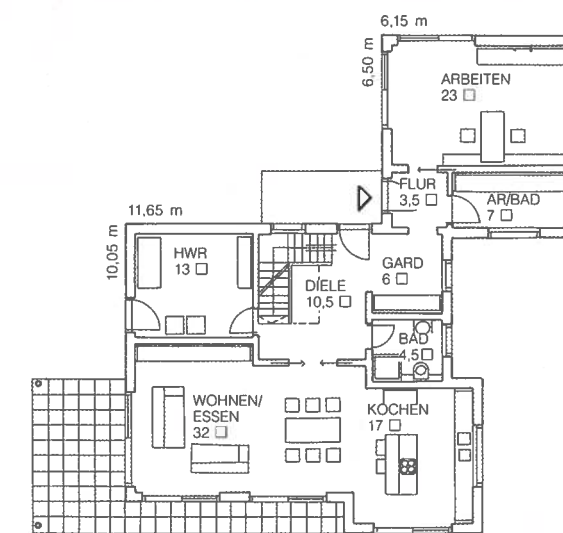


Die überdachte Terrasse ist über mehrere Zugänge erreichbar.

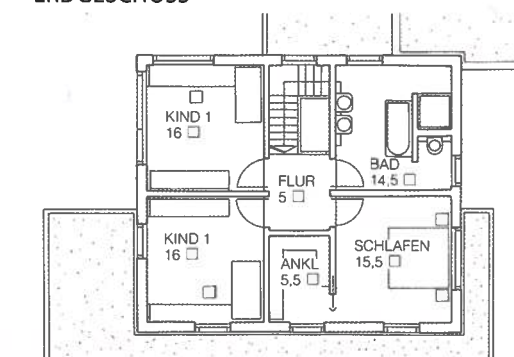


Großformatige Fliesen in der Trendfarbe „Greige“ erden den 49 Quadratmeter großen Wohnbereich.

Küche und Essplatz sind über große Schiebetüren gut belichtet und an die überdachte Terrasse angeschlossen.



ERDGESCHOSS



OBERGESCHOSS

## DATEN & FAKTEN

Musterhaus Maxim in Gießen  
Fingerhaus  
35066 Frankenberg/Eder  
Tel. 06451/504-0

**Abmessungen:**  
11,65 x 10,05 m

**Konstruktion + Technik:**  
Holzverbundkonstruktion, Flachdach, zweigeschossig, Luft-Wasser-Wärmepumpe, Lüftungsanlage mit Wärmerückgewinnung, Photovoltaik, Batteriespeicher, Hausautomationssystem, Effizienzhaus 40 Plus

**Wohnflächen:**  
EG 116,5 m<sup>2</sup>, OG 72,5 m<sup>2</sup>

**Preis dieses Entwurfs:**  
Fast fertig ab 373575 Euro, ab OK Kellerdecke

**Mehr Häuser & Infos:**  
www.bautipps.de/fingerhaus