



TRAUMLAND

Trotz des schmalen Konzeptes büßt das Haus nicht an Komfort ein, was die gemütlichen Schlaf- und Wohnbereiche zeigen.



Seitwärts Bauch einziehen

Ungewöhnlich schmale Hauskonzepte sieht man selten, meistens sind es besondere Architektenleistungen in Baulücken oder auf Mikrogrundstücken im Ausland. Die besondere Herausforderung war für die Bauherren das enge Grundstück und die innerstädtische Lage, die vorhandene Bebauung musste abgebrochen werden, der rechtsseitige Nachbar musste aus genehmigungs- und technischen Gründen miteinbezogen werden, ebenso wie der Denkmalschutz – viel Vorbereitung für das Piloten-Paar, das selten zu Hause ist. Gerade weil sie oft unterwegs sind, haben sie sich in das Grundstück und jetzt auch ihr Haus verliebt: „Es ist ein Traum von Lage, Hinten ein schöner Garten, vorne ein Hoftor, damit keiner sieht, dass dann unser schöner Grill im Garten steht. Oder dass die Autos hinter dem Haus nun gerade ein paar Tage nicht da sind, weil wir durch die weite Welt fliegen“, Fagerhaus

Haus-Check

- + Wohnraum verteilt auf drei Geschosse
- + spannendes Wohnraumkonzept
- + zusätzliche Dachterrasse

MEHR INFOS UNTER
www.herra-wir-bauen.de/PH/87



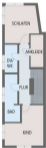


FingerHaus

von Seite 18

DC

EG



Hausbezeichnung: frei geplant, „Roth Haus“

Wohnfläche: 60,17 m², Bürofläche: 60,17 m², Bürofläche: 60,17 m²

Außenmaße: 15,76 x 3,86 m

Bauweise: Holzfachwerkbauweise

in Großbauweise

U-Wert der Außenwand: 0,141 W/m²K

Dachform: 45° geneigtes Satteldach

Erststock: 1,30 m

Haus- und Heiztechnik: Erdwärmepumpe,

Luftungsanlage, Fußbodenheizung, Solaranlage

Jahresprimärenergiebedarf: 50,8 kWh/m²a

Endenergiebedarf: 40,3 kWh/m²a

Ertes: Lärmschutzwand, Glasdach,

HomeOffice-Anlage

Preis: auf Anfrage

Lieferumfang: O, Lm, CR, auf Anfrage

Hersteller: FingerHaus