

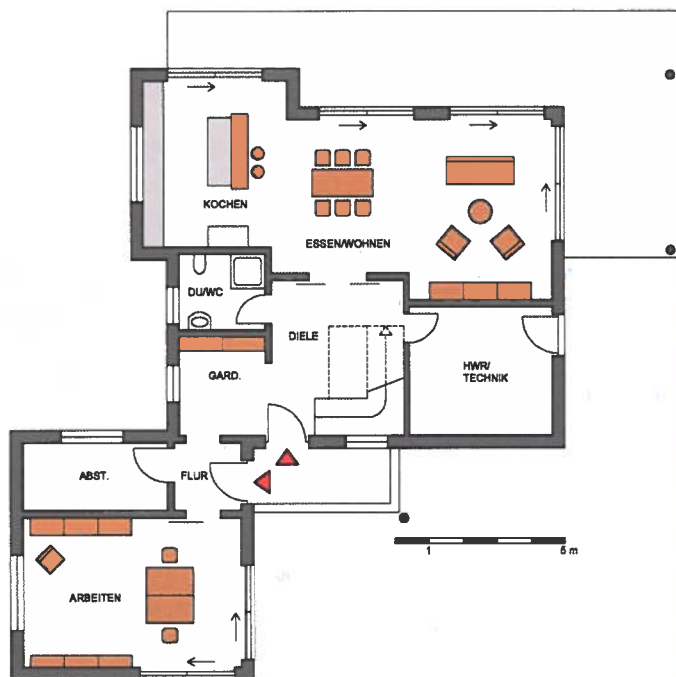


## Wahlmöglichkeiten

**B**eim Konzept „MAXIM“ verfügt jedes Haus über eine Einliegerwohnung, die vielfältig genutzt werden kann – zum Beispiel als Wohnung für die Großeltern, ein erwachsenes Kind oder zur Vermietung. Das Musterhaus in Gießen zeigt zudem noch eine weitere Nutzungsmöglichkeit: Die separate Wohneinheit im Anbau eignet sich perfekt für Selbststän-

dige, die Büro oder Praxis direkt neben ihrem Wohnhaus wünschen. Das Musterhaus besteht aus zwei Baukörpern mit Flachdach. Beim Haupthaus handelt es sich um das Hauskonzept „Medley“ in einer Flachdachvariante. Vorteil der flachen Dachform: Das Haupthaus verfügt über zwei Vollgeschosse ohne Stellflächenverluste, denn auch im Obergeschoss gibt

es keinerlei Dachschrägen. Die zeitlose Architektur wird durch die schlichte weiße Putzfassade noch verstärkt. Hervorstechendes Merkmal ist die Terrassenüberdachung, die bei jedem Wetter für Schutz sorgt. Besonders pfiffig: Sie ragt an der Südseite weit über die Hausbegrenzung hinaus, bildet auf der Terrassenseite jedoch eine Linie mit dem leicht aus dem Baukörper herausgerückten Küchenbereich. Eine Eingangsüberdachung nimmt dieses architektonische Stilprinzip auf.



EG

### MAXIM – MUSTERHAUS GIESSEN

**Wohnfläche:** EG 82,57 m<sup>2</sup>; OG 72,38 m<sup>2</sup>; Einliegerwohnung 33,04 m<sup>2</sup>

**Abmessungen:** 10,65 m x 9,05 m + Sonderbauteil 6,15 m x 6,50 m

**Bauweise:** Holzrahmenkonstruktion in Großtafelbauweise

**Fassade:** Putz, farbige Putzstreifen

**Dach:** Flachdach

**Haustechnik:** Luft/Wasser-Wärmepumpe, Fußbodenheizung, Lüftungsanlage mit Wärmerückgewinnung, Photovoltaikanlage, somfy io-Homecontrol, HomeWay Multimedia-Verkabelung, Batteriespeicher

**Primärenergiebedarf:** 45,1 kWh/(m<sup>2</sup>a)

**Preis:** auf Anfrage

**Hersteller:** FingerHaus GmbH,  
Austraße 45, 35066 Frankenberg/Eder,  
Tel.: 0 64 51/504-0, www.fingerhaus.de

**Musterhausadresse:** Musterhaus Gießen, Am Kaiserberg 5,  
35396 Gießen-Wieseck; Tel.: 0 64 13/0 11 36 91,  
Öffnungszeiten: Mo. – So. von 11.00 – 18.00 Uhr