

MUSTERHAUS
Leipzig

**FINGER
HAUS**
ALLES RICHTIG GEMACHT.

UNO 2.0

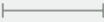


Der sicherste Weg zu Ihrem Zuhause – auf unsere zertifizierte Qualität können Sie bauen.

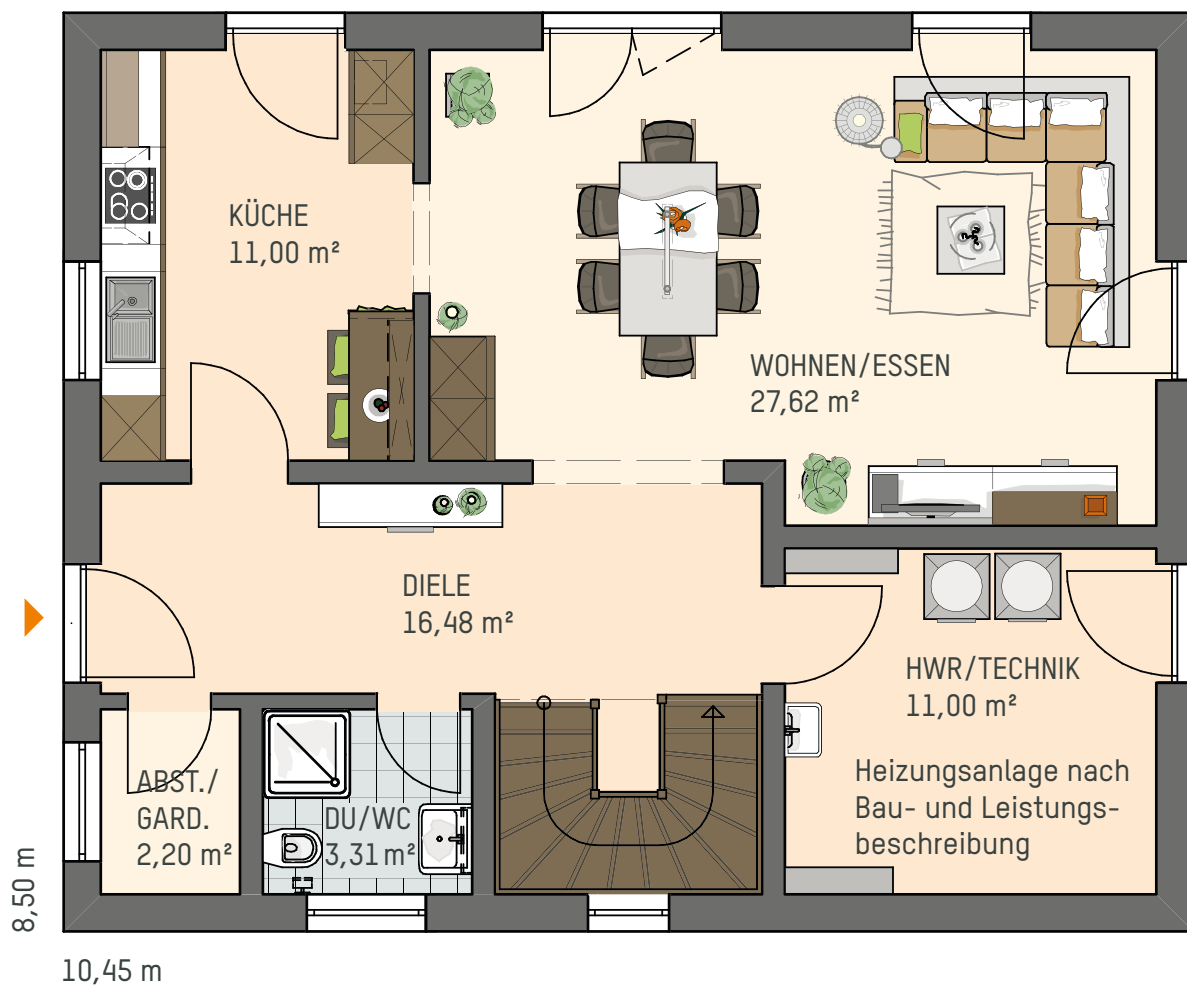




UNO 2.0 200 B MUSTERHAUS

Maßstab 1:75
1 Meter 

ERDGESCHOSS



Das vielseitige Familienhaus zum Wohlfühlen
Insgesamt bietet das Musterhaus UNO 2.0 eine Wohnfläche von 138,67 m² und mit seinen kompakten Maßen genügend Platz für eine vierköpfige Familie. Die Küche im Erdgeschoss befindet sich in einem separaten Raum, aber ein Durchgang ermöglicht den schnellen Wechsel in das knapp 28 m² große Wohn-Esszimmer.

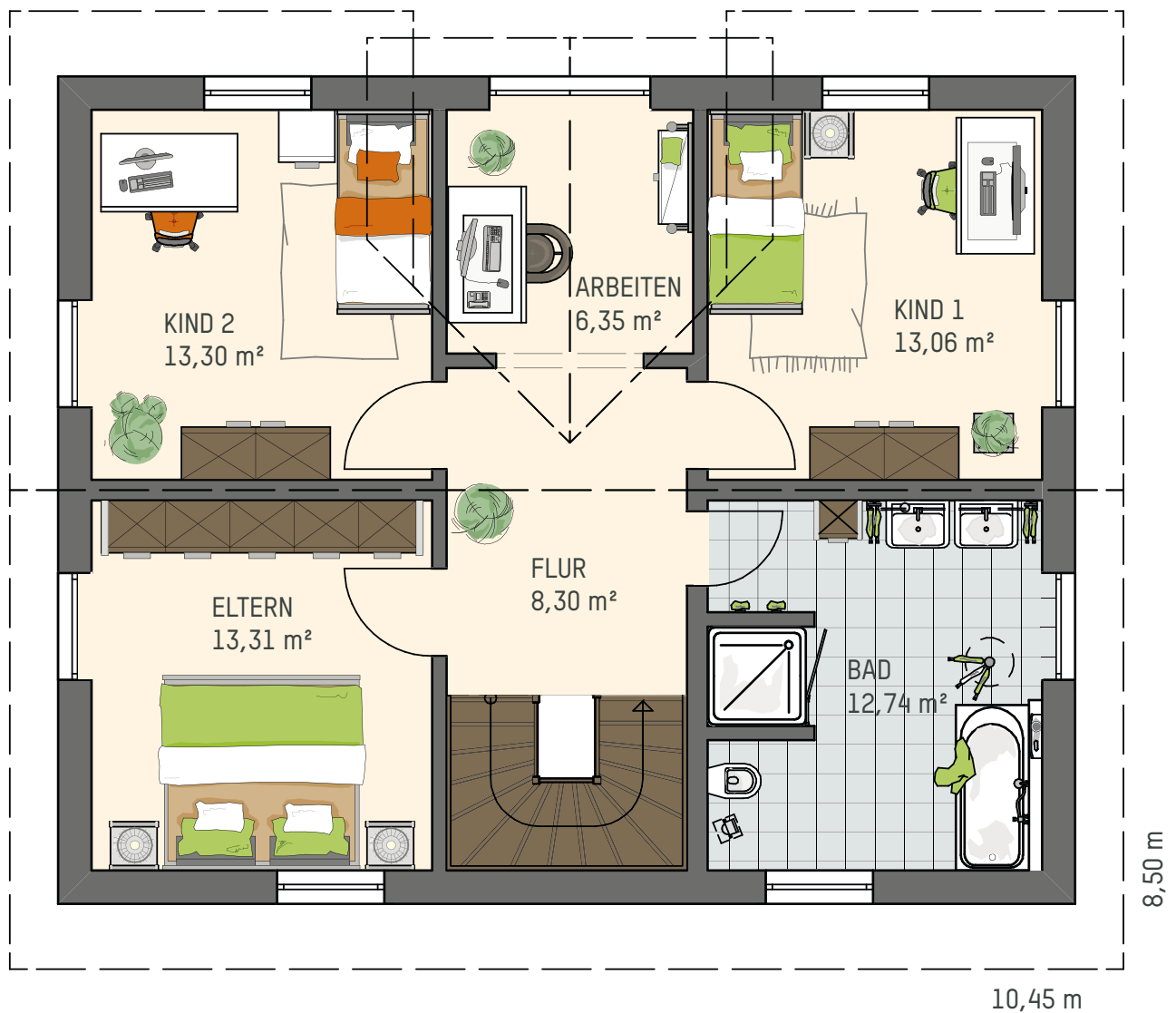
UNO 2.0 200 B

*Nettogrundfläche nach DIN 277

Dachneigung	25°
Kniestock	1,80 m
Wohnfläche gesamt	130,45 m ²
Nettogrundfläche* Erdgeschoss	71,61 m ²
Nettogrundfläche* Dachgeschoss	67,06 m ²
Nettogrundfläche* gesamt	138,67 m ²



DACHGESCHOSS



Highlight im Dachgeschoss ist das Arbeitszimmer unterm Quergiebel. Zwei gleich große Kinderzimmer bieten mit 13,30 m² viel Platz zum Spielen.

Einloggen, informieren, profitieren!

Echter Mehrwert für alle Bauinteressierten: Das Serviceportal »Mein Finger-Haus« bietet schon in der Informationsphase mehr Inhalte und mehr Service als die üblichen Informationskanäle. Hilfestellung und nützliche Tipps rund ums Bauen, weitere Preisbeispiele, Infos zum Leistungsumfang und ein umfangreicher Downloadbereich sind nur ein Teil der Inhalte, die angehende Bauherren erwarten können, wenn sie sich im neuen FingerHaus-Serviceportal einloggen.

Jetzt anmelden unter: www.fingerhaus.de/mein-fingerhaus



Musterhaus UNO 2.0
Unger Park Leipzig/Dölzig, Parzelle 6
Döbichauer Straße 13, 4435 Schkeuditz-Dölzig

Mi. bis So. 11:00–18:00 Uhr
Telefon: 034205 45281
E-Mail: mh-leipzig@fingerhaus.com



»Ihnen hat der Besuch in unserem Musterhaus gefallen?
Dann freuen wir uns über Ihre Bewertung bei Google!«



FingerHaus GmbH
Austraße 45, 35066 Frankenberg / Eder

Telefon: 06451 504-560, Fax: 06451 504-500
E-Mail: hausbau@fingerhaus.de


fingerhaus.de

