

MUSTERHAUS
Poing

**FINGER
HAUS**
ALLES RICHTIG GEMACHT.

MEDLEY 3.0



Der sicherste Weg zu Ihrem Zuhause – auf unsere zertifizierte Qualität können Sie bauen.



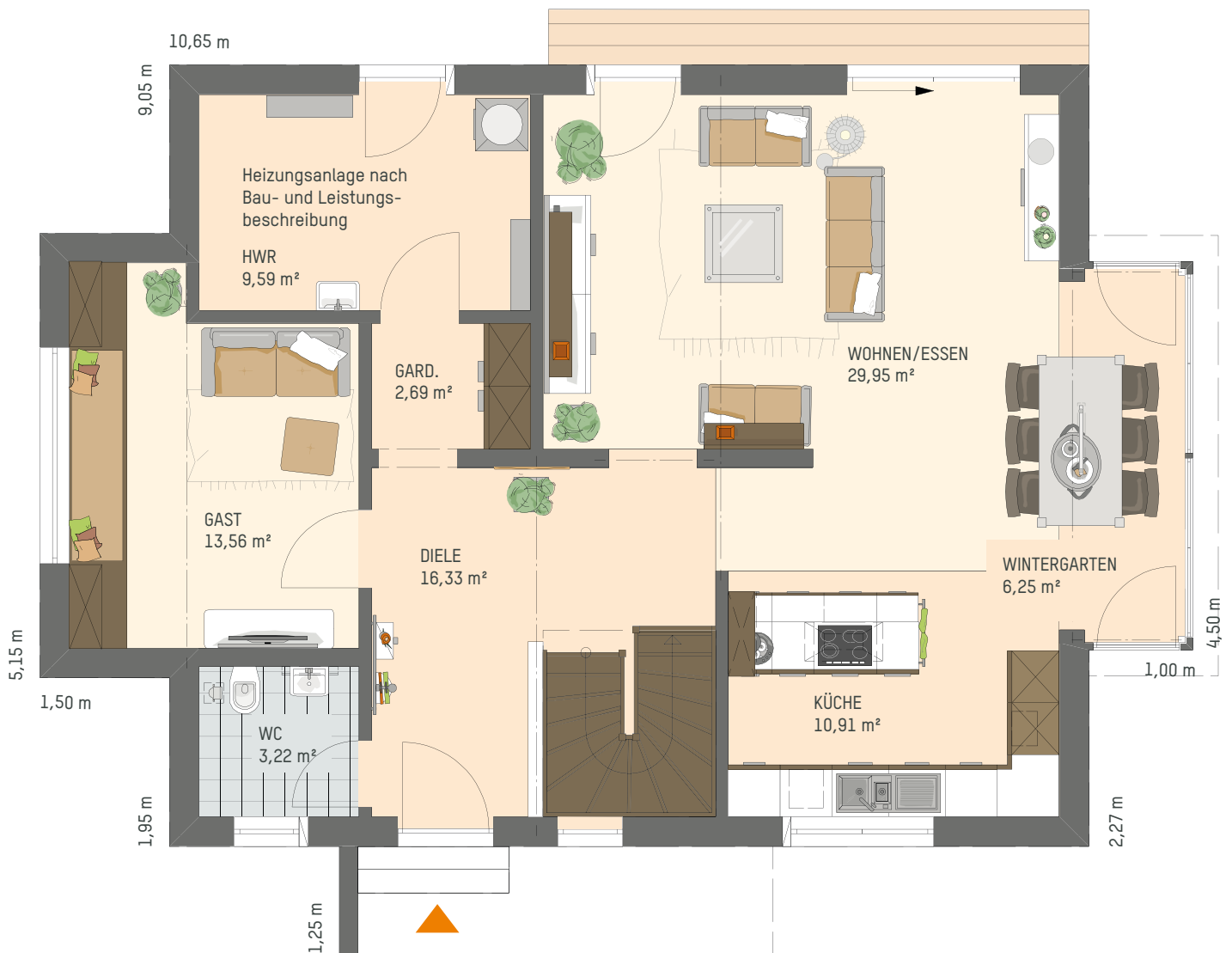


MEDLEY 3.0 300 B MUSTERHAUS

Maßstab 1:75

1 Meter 

ERDGESCHOSS



Familienhaus der Zukunft

Mit einer Wohnfläche von 166,87 m² bietet das MEDLEY 3.0 300 B ausreichend Platz für eine vierköpfige Familie und hat sogar noch Raumreserven für ein Gästezimmer, ein Homeoffice oder weiteren Nachwuchs. Vor allem aber bietet die Wohntage mit der großzügigen Diele und einem geradezu üppigen Wohn-/Ess- und Kochbereich von insgesamt 40 m² viel Platz für ein lebendiges Miteinander.

MEDLEY 3.0 300 B *Nettogrundfläche nach DIN 277

Dachneigung	25°
Kniestock	2,15 m
Wohnfläche gesamt	162,93 m ²
Nettogrundfläche* Erdgeschoss	92,50 m ²
Nettogrundfläche* Dachgeschoss	74,37 m ²
Nettogrundfläche* gesamt	166,87 m ²



DACHGESCHOSS



Es sind diese Special Effects, wie z. B. das »Gemütlichkeitsfenster« im Gästezimmer, die separate Ankleide direkt neben dem Schlafzimmer oder das intelligent geplante Bad im Dachgeschoss, die diesem Haus das besondere Etwas verleihen.

Einloggen, informieren, profitieren!

Echter Mehrwert für alle Bauinteressierten: Das Serviceportal »Mein Finger-Haus« bietet schon in der Informationsphase mehr Inhalte und mehr Service als die üblichen Informationskanäle. Hilfestellung und nützliche Tipps rund ums Bauen, weitere Preisbeispiele, Infos zum Leistungsumfang und ein umfangreicher Downloadbereich sind nur ein Teil der Inhalte, die angehende Bauherren erwarten können, wenn sie sich im neuen FingerHaus-Serviceportal einloggen.

Jetzt anmelden unter: www.fingerhaus.de/mein-fingerhaus



Musterhaus MEDLEY 3.0
Ausstellung Eigenheim & Garten, Platz 39
Senator-Gerauer-Straße 25, 85586 Poing-Grub

Di. bis So. 10:00 – 17:00 Uhr
Telefon: 089 90529900
E-Mail: mh-muenchen@fingerhaus.com



»Ihnen hat der Besuch in unserem Musterhaus gefallen?
Dann freuen wir uns über Ihre Bewertung bei Google!«



FingerHaus GmbH
Austraße 45, 35066 Frankenberg/Eder

Telefon: 06451 504-560, Fax: 06451 504-500
E-Mail: hausbau@fingerhaus.de


fingerhaus.de



Deutscher
Holzfertigbau-
Verband e.V.



ETA-18/0053
1485-CPB-16507/H02020-1

10/2021 © FingerHaus GmbH · Maßänderungen aufgrund technischer Änderungen vorbehalten
Abbildungen mit Zusatzausstattung · Abbildungen sind nicht Vertragsbestandteil