

MUSTERHAUS  
Frankenberg/Eder

**FINGER  
HAUS**  
ALLES RICHTIG GEMACHT.

# MEDLEY 3.0 STADTVILLA



Der sicherste Weg zu Ihrem Zuhause – auf unsere zertifizierte Qualität können Sie bauen.

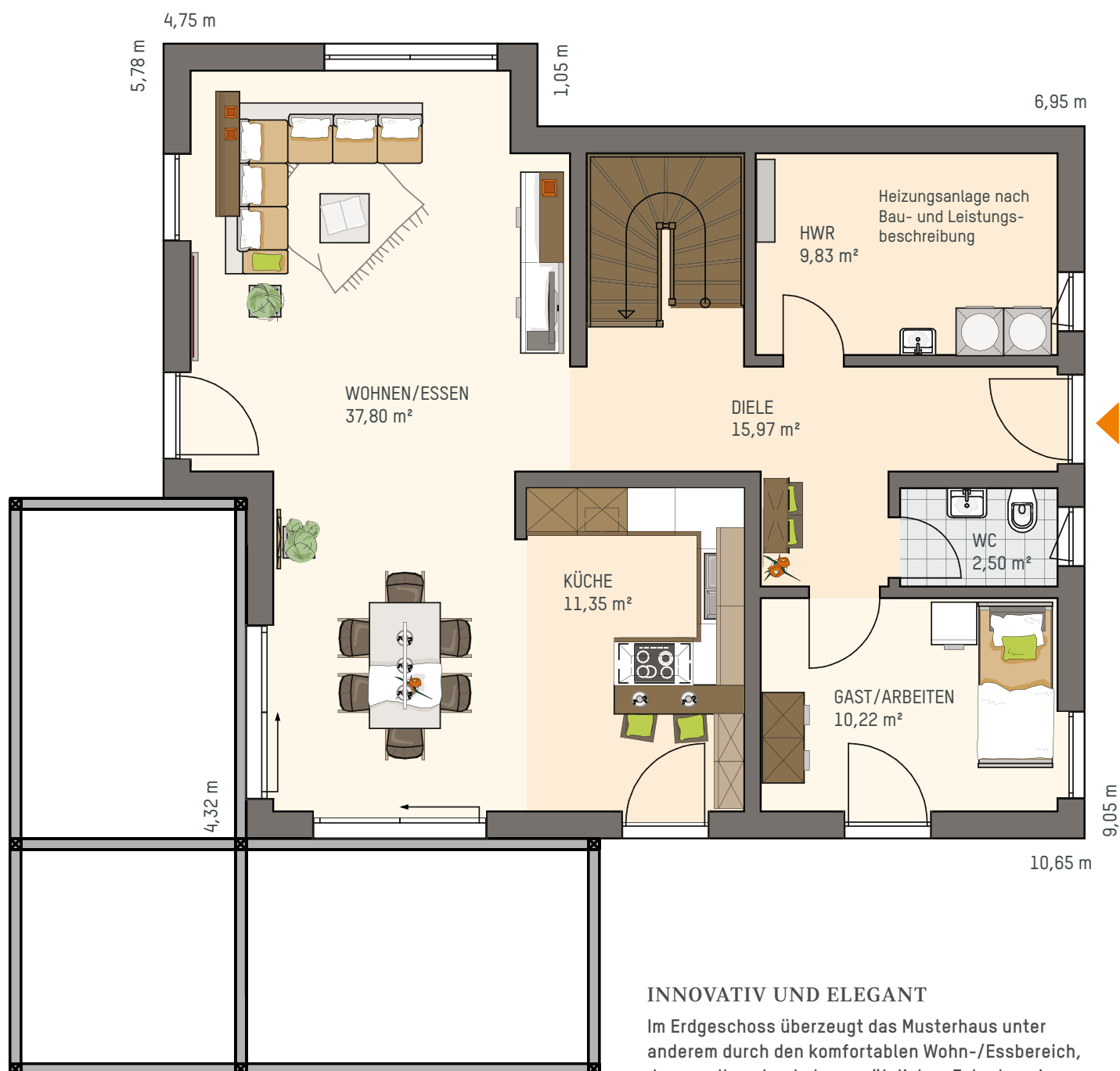




# MEDLEY 3.0 300 B MUSTERHAUS

Maßstab 1:75  
1 Meter

## ERDGESCHOSS



### INNOVATIV UND ELEGANT

Im Erdgeschoss überzeugt das Musterhaus unter anderem durch den komfortablen Wohn-/Essbereich, der vor allem durch den zusätzlichen Eckerker einen besonderen Pfiff erhält. Die optisch vom Wohnbereich getrennte Küche macht Lust auf gemeinsames Kochen mit Freunden und Familie. Das zusätzliche Zimmer kann als Gäste- oder Arbeitszimmer genutzt werden.

**MEDLEY 3.0 300 B** \*Nettogrundfläche nach DIN 277

Dachneigung	16°
Wohnfläche gesamt	157,64 m <sup>2</sup>
Nettogrundfläche* Erdgeschoss	87,67 m <sup>2</sup>
Nettogrundfläche Obergeschoss	73,91 m <sup>2</sup>
Nettogrundfläche gesamt	161,58 m <sup>2</sup>



## OBERGESCHOSS



Das Obergeschoss hat als Vollgeschoss keinen Verlust an Wohnraum durch Dachschrägen. Das heißt, die Räume sind nicht nur groß, sondern auch ohne Einschränkungen voll nutzbar. Der raffiniert geplante Grundriss und die schicke Badewanne machen das Bad zur Wellness-Oase. Das separate Dusch-WC vermeidet exzellent den morgendlichen Badezimmerstau.

# Einloggen, informieren, profitieren!

Echter Mehrwert für alle Bauinteressierten: Das Serviceportal »Mein Finger-Haus« bietet schon in der Informationsphase mehr Inhalte und mehr Service als die üblichen Informationskanäle. Hilfestellung und nützliche Tipps rund ums Bauen, weitere Preisbeispiele, Infos zum Leistungsumfang und ein umfangreicher Downloadbereich sind nur ein Teil der Inhalte, die angehende Bauherren erwarten können, wenn sie sich im neuen FingerHaus-Serviceportal einloggen.

Jetzt anmelden unter: [www.fingerhaus.de/mein-fingerhaus](http://www.fingerhaus.de/mein-fingerhaus)



Musterhaus MEDLEY 3.0  
Austraße 50, Frankenberg/Eder

Mo. bis So. 11:00 – 18:00 Uhr  
Telefon: 06451 504-901  
E-Mail: [mh-frankenberg@fingerhaus.com](mailto:mh-frankenberg@fingerhaus.com)



»Ihnen hat der Besuch in FingerHaus-Park gefallen?  
Dann freuen wir uns über Ihre Bewertung bei Google!«



FingerHaus GmbH  
Austraße 45, 35066 Frankenberg/Eder

Telefon: 06451 504-560, Fax: 06451 504-500  
E-Mail: [hausbau@fingerhaus.de](mailto:hausbau@fingerhaus.de)

  
[fingerhaus.de](http://fingerhaus.de)



10/2021 – FH4100 © FingerHaus GmbH · Maßänderungen aufgrund technischer Änderungen vorbehalten · Abbildungen mit Zusatzausstattung · Abbildungen sind nicht Vertragsbestandteil