

Variables Musterhaus mit viel Licht

Foto: Gettyimages/DeCe_X



Nähert man sich diesem Musterhaus von der Eingangsseite, fallen die farbigen Putzstreifen der ansonsten hellen Fassade auf. Sie verbinden die Fenster traufseitig im Dachgeschoss und laufen im Erdgeschoss übereck. Während das Haus auf der Straßenseite die Privatsphäre seiner Bewohner schützt, lässt es an den gartenseitigen Trauf- und Giebelseiten viel Licht ins Haus.

Das Wohnzimmer verfügt über drei Terrassentüren, eine weitere führt von der Küche in den Garten. Markant ist der Quergiebel mit Satteldach auf der Gartenseite, dessen Fassade komplett farbig gestaltet ist. Hier fällt viel Licht ein, außerdem gewinnen die Bauherren

viel Kopffreiheit. Von der Diele im Erdgeschoss gehen Küche, Wohn-Esszimmer, Technikraum, Duschbad und der Abstellraum ab. Letzterer befindet sich dicht neben der Eingangstür und kann auch als versteckte Garderobe genutzt werden. Wohnküche oder offener Küchenbereich? Beides

ist möglich: Die Küche befindet sich in einem separaten Raum, aber ein Durchgang ermöglicht den schnellen Wechsel in das knapp 28 Quadratmeter große Wohn-Esszimmer. Über die halbgewendelte Treppe erreichen die Besucher den Flur im Dachgeschoss. Von hier aus führt ein



Das Badezimmer bietet viel Platz und Komfort für die ganze Familie.

Durchgang in das Arbeitszimmer unterm Quergiebel. Zwei gleich große, von zwei Seiten belichtete Kinderzimmer bieten viel Platz zum Spielen. Das Elternschlafzimmer befindet sich links der Treppe, rechts geht es ins Badezimmer. Im Musterhaus verfügt das Bad über eine mittig an einer Wand



Die Küche befindet sich in einem separaten Raum. Ein Durchgang ermöglicht jedoch den schnellen Wechsel in das Wohn-Esszimmer.



Von der großzügigen Diele gehen Küche, Wohn-Esszimmer, Technikraum, Duschbad und der Abstellraum ab.

UNO 2.0 – MUSTERHAUS LEIPZIG

Bauweise: Holzrahmenkonstruktion in Großtafelbauweise

Dach: Satteldach 25°, Kniestock 180 cm

Fassade: Putz

Abmessungen: 10,45 m x 8,50 m

Wohnfläche: EG 71,61 m²,

DG 67,06 m²

Jahresprimärenergiebedarf: 25,4 kWh/(m²a)

Haustechnik: Luft/Wasser-Wärmepumpe, Fußbodenheizung, Lüftungsanlage mit WRG, PV-Anlage mit Batteriespeicher, somfy io-Homecontrol, HomeWay Multimedia-Verkabelung

Preis: auf Anfrage

Musterhausadresse: Musterhaus Leipzig, Unger-Park,

Platz 6, Döbichauer Straße 13, 04435 Schkeuditz-Dölzig,

Tel.: 03 42 05/4 52 81,

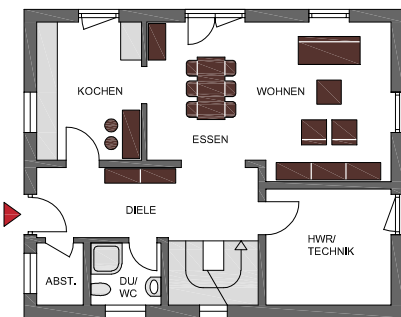
Öffnungszeiten: Mi-So 11-18 Uhr

Hersteller: FingerHaus GmbH,

Austraße 45, 35066 Frankenberg/Eder, info@fingerhaus.de,

Tel.: 0 64 51/5 04-0, www.fingerhaus.de

EG



1 5 m

platzierte, innen gekachelte Duschnische mit Regendusche. Die Wandumfassung der Dusche dient gleichzeitig der dezenten Abschirmung des dahinterliegenden WCs. Badewanne, Doppelwaschtisch und Handtuchtrockner komplettieren das Badezimmer im Dachgeschoss.