

Smartes Musterhaus



Die Nähe des Essbereichs zur offenen Küche sorgt für kurze Wege. Da helfen alle gerne mit.

Zum 70-jährigen Jubiläum im Jahr 2018 eröffnete FingerHaus am Firmenstandort in Frankenberg das erste Musterhaus mit Smart-Home-Technik im KNX-Standard, im September folgte die Eröffnung des Musterhausparks (s. Kasten).

Der Eingangsbereich des Musterhauses kann nur mit einem Wort richtig beschrieben werden: repräsentativ! Die Eingangsüberdachung erstreckt sich fast über die gesamte Traufseite. Das dunkle, flach geneigte Satteldach, die weiße Putzfassade, farbige Fensterrahmen und der warme Ton der angebrachten Holzverschalungen verleihen dem Haus ein

((3))

Serie FingerHaus Teil 3

Im September 2019 hat FingerHaus seinen Musterhauspark am Firmensitz eröffnet. In den letzten beiden Ausgaben von UNSER HAUS haben wir Ihnen die Musterhäuser „Juno 402“ und „Medley 30“ vorgestellt. Hier zeigen wir Ihnen das dritte Musterhaus „Sento 500 B“. Es war das erste der drei Häuser und bereits zum 70 Firmenjubiläum 2018 eröffnet.


bau-welt.de

Mehr zum Musterhauspark erfahren
Sie unter: <http://www.bau-welt.de/fingerhaus-musterhauspark>



Das Gemütlichkeitsfenster im Erker mit seiner Sitzbank hat Potenzial, zum Lieblingsplatz zu werden.

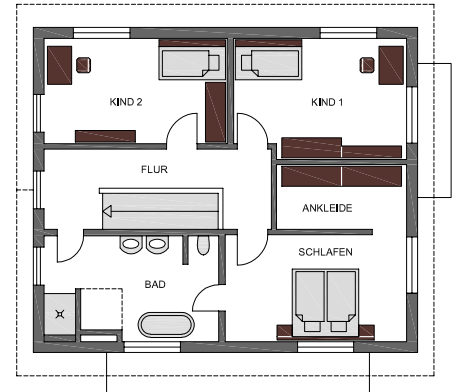
links: In den großzügig geplanten Kinderzimmern ist viel Platz zum Spielen und Relaxen.

natürliches und freundliches Aussehen. Im Erdgeschoss steht den Bewohnern ein großer Wohn- und Essbereich mit offener Küche zur Verfügung. Sehr praktisch: Eine Speisekammer ist direkt an die Küche angeschlossen.

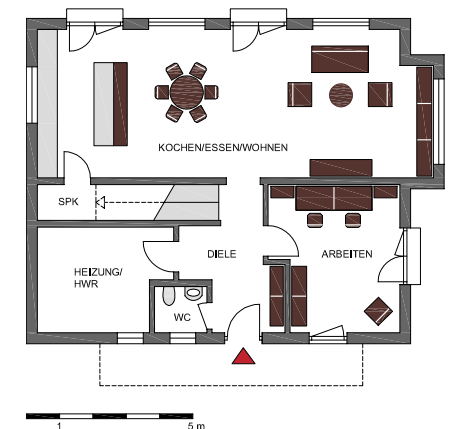
Das Gemütlichkeitsfenster im Erker wurde mit einer zu einer Sitzbank vergrößerten Fensterbank zur behaglichen Kuschecke. Im Dachgeschoss warten zwei große Kinderzimmer, ein Schlafzimmer und das Wellnessbad auf die Besucher. Eine frei stehende Badewanne mit hochwertiger Standardarmatur, eine bodengleiche Duschnische mit Regendusche und eine Saunakabine sorgen für Entspannung und

Wohlbefinden im Bad. Das kabelgebundene KNX-System ist der aktuelle Standard für Smart-Home-Installationen. Im Musterhaus erstreckt sich die Gebäudeautomation auf die Bereiche Beleuchtung sowie Jalousie- und Rollladensteuerung. Eine Wetterstation erfasst Sonnenstand, Wind, Regen sowie Frost und kann zum Beispiel die Jalousien vollautomatisch anhand der Sonnenintensität steuern. Das Haus erfüllt dank des Energiestandards KfW-Effizienzhaus 40 Plus alle Voraussetzungen für einen sparsamen Betrieb und eine hohe staatliche Förderung. Die flexible HomeWay-Multimediaverkabelung rundet das durchdachte Technikpaket ab.

OG



EG



SENTO B – MUSTERHAUS FRANKENBERG

Bauweise: Holzrahmenkonstruktion in Großtafelbauweise

Dach: Satteldach 25°, Kniestock 215 cm

Fassade: Putz und Holzverschalung

Abmessungen: 11,35 m x 9,65 m

Wohnfläche: EG 93,03 m², DG 86,07 m²

Energiestandard:

KfW-Effizienzhaus 40 Plus

Jahresprimärenergiebedarf:

24,9 kWh/(m²a)

Haustechnik: Split-Luft/Wasser-Wärmepumpe, Fußbodenheizung, Lüftungsanlage mit Wärmerückgewinnung, PV-Anlage mit Batteriespeicher, HomeWay Multimedia-Verkabelung, Hochwertiges KNX-Gebäudeautomationssystem für Beleuchtung, Jalousie-/Rollladensteuerung inkl. Wetterstation

Musterhausadresse: Austraße 50, 35066 Frankenberg, Tel.: 0 64 51/50 49 01, mh-frankenber@fingerhaus.com, geöffnet: Mo bis So 11–18 Uhr

Preis: auf Anfrage

Hersteller: FingerHaus GmbH, Austraße 45, 35066 Frankenberg, Tel.: 0 64 51/5 04-0, www.fingerhaus.de