

3. Viel Platz in der Stadtvilla WOHNEN AUF 3 ETAGEN

Mehr als 230 Quadratmeter Wohnfläche auf nur 81 Quadratmetern Grundfläche unterzubringen – dafür ist eine Stadtvilla mit ihren zwei Vollgeschossen eigentlich fast schon Voraussetzung. Im Fall der Familie des Golfprofis Florian Fritsch jedoch musste auch noch das Dachgeschoss in die Raumplanung einbezogen werden, um den gewünschten Wohnraum auf dem relativ schmalen Grundstück unterzubringen. Er und seine Frau Inga hatten mit Paul und Luise schon zwei Kinder und ein drittes stellte sich kurz nach dem Einzug ins neue Haus ein.

Neckargemünd vs. München

Für soviel Platzbedarf verließ die Familie das teure München und war froh, im idyllischen Neckartal, in Neckargemünd, dem Heimatort von Inga Fritsch, ein geeignetes Grundstück zu finden. „Ich bin hier aufgewachsen und meine ganze Familie

lebt hier“, freut sich Inga, und auch Großstadt-„Kind“ Florian wurde schnell heimisch. „Den Trubel in München vermisste ich nicht. Im Gegenteil: Ich bin viel unterwegs und kann hier richtig abschalten“, stimmt er seiner Frau zu.

Die Stadtvilla planten die Fritschs als Maßanfertigung für das schmale Baufenster. Inga überraschte ihren Mann mit einer bislang nicht gekannten Begeisterung für Architektur und fertigte maßstabsgetreue Grundrisse für ihr Traumhaus. „Sie hatte von jedem noch so kleinen Detail eine genaue Vorstellung“, bewundert sie Ehemann Florian. Und Inga ergänzt: „Wir wollten das Grundstück maximal ausnutzen und mussten daher eine individuelle Lösung finden.“

Die dann Fertighausanbieter Fingerhaus realisierte. Die Zusammenarbeit mit dem Architekten war von Anfang an von Sympathie geprägt. „Er hat genau verstanden, was wir wollten und worauf es uns ankommt“, erinnert sich die Bauherrin. Sie war fast täglich auf der Baustelle, während Florian von einem Golfturnier zum nächsten reiste.

Frau plant mit!

Mit der Ankleide zwischen Schlafzimmer und Bad erfüllte sich Inga

Fritsch einen Herzenswunsch. Aus praktischen Gründen plante sie auch den Raum für Waschmaschine und Trockner zwischen Schlaf- und Kinderzimmer. „Ich möchte zum Waschen nicht jedes Mal in den Keller, sondern den Raum lieber dort, wo die meiste Wäsche anfällt“, erklärt sie.

Florian Fritsch bestand als Profisportler dagegen auf einen geräumigen Hobby- und Sportraum im Keller, den er auch bekam und der übrigens nicht einmal in den erwähnten 230 Quadratmetern Wohnfläche enthalten ist. Mit seinem siebenjährigen Sohn spielt er dort sogar Tischtennis und Fußball: „Paul steht mit großer Leidenschaft im Tor. Wir bauen hier oft zwei Tore auf und machen Torschusstraining.“

Raumreserve unterm Dach

Paul bezieht den großen Dachgeschossraum gegenüber dem Arbeitszimmer seines Vaters, sobald Kind Nummer drei groß genug fürs eigene Zimmer ist. Dort oben werden derzeit noch Gäste untergebracht, und auch Pauls Carrera-Bahn ist dort aufgebaut. Vater Florian dagegen genießt vom bodentiefen Zwerchiebelfenster seines Arbeitszimmers aus den fantastischen Blick über den Neckar.



Inga und Florian Fritsch.

Der Wohnbereich erstreckt sich von der offenen Küche mit Blick auf die Straße bis zur abgeschirmten Sitzgruppe auf der Gartenseite.



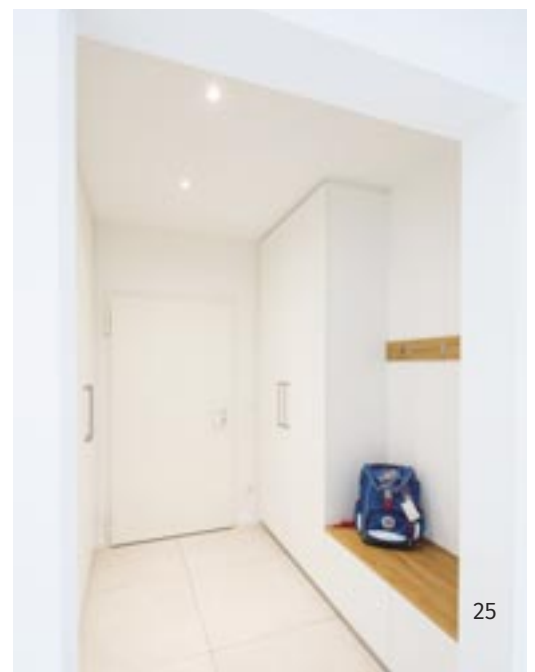


Die eigentlich Größe des Baukörpers offenbart sich erst von der Seite. Die drei Nordfenster dort belichten den Essplatz.

Die Garderobe ist zugleich Verbindungsflur zur angebauten Garage.



Die Schmalseite wirkt eher bescheiden dimensioniert. Der Zwerchgiebel schafft auch unterm Dach ansehnlichen Wohnraum.





Großzügiges Wohnen auch unterm Dach: Blick vom Gästezimmer zum Quergiebel des Arbeitszimmers. Dazwischen: das Gästebad.



Viel Kopffreiheit herrscht im Dachgeschoss dank firsthohem Ausbau.



Dachgeschoss



Kinder brauchen viel Licht. Daher haben beide Kinderzimmer Fenster in zwei Richtungen.



Obergeschoss

hausintern

Entwurf Individuelle Planung
 Außenmaße 12 m × 8,62 m
 Wohnfläche 237,45 m²
 Essen/Wohnen 46,39 m²
 Kochen 14,05 m²
 Bad 1 14,35 m² Bad 2 9,65 m²
 Dach Walmdach, Neigung 35°, Kniestock 90 cm
 Bauweise Holzrahmenkonstruktion in Großtafelbauweise
 Endenergiebedarf 15,64 kWh/m²a
 Vorzüge Luft-Wasser-Wärmepumpe, Fußbodenheizung, Kamin, KfW-Effizienzhaus 40, Zwischgiebel, voll ausgebautes Dachgeschoss, elektrische Rolläden (Steuerung über Hausautomation)
 Preis auf Anfrage
 Anbieter
 FingerHaus GmbH
 Telefon 06451/504-560
 E-Mail info@fingerhaus.de



Erdgeschoss