

Januar

Februar

März

April

Mai

Juni 2

Juli

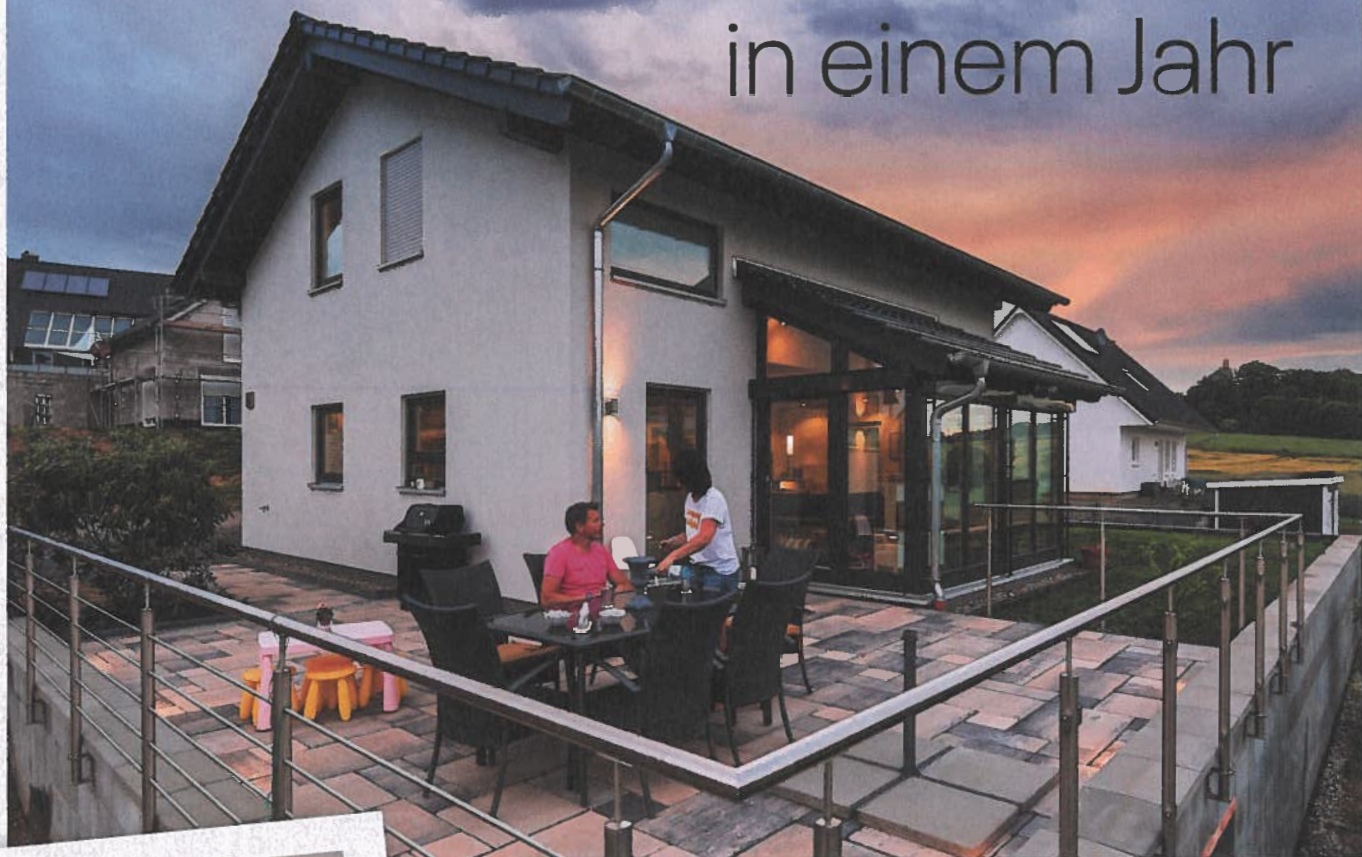
August

September

Oktober

November

Ins Traumhaus in einem Jahr



Vom Esstisch aus kann die Familie den tollen Blick in die hessische Berglandschaft genießen.

Sieben Jahre lebten Romina und Sebastian Berg in Südfrankreich, bevor sie nach Deutschland zurückkehrten. Inzwischen zu dritt mit Tochter Emilia, wollten sie in der Nähe von Kassel ein Haus bauen. Bis zum Umzug hatten sie nur ein Jahr Zeit. Ein schwieriges Unterfangen, zumal die Ansprüche an die Lebensqualität nach der Zeit in Südfrankreich sehr hoch waren.

FingerHaus bot den Bauherren ein Haus zum Verkauf an, obwohl sie noch kein Grundstück gefunden hatten. Kurze Zeit später kauften sie ein schönes Grundstück in Hanglage. Exakt zum vereinbarten Tag war das neue Zuhause bezugsfertig. Highlight ist der Blick auf die hessische Berglandschaft vom Wohnzimmer, dem Wintergarten und von der Terrasse aus.

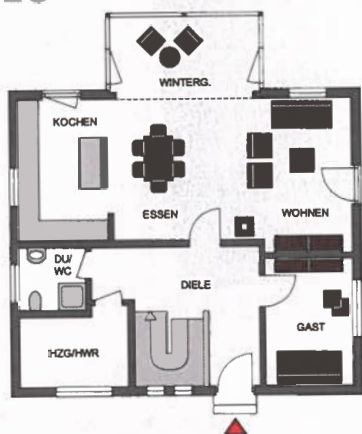
Im Erdgeschoss gehen Kochen, Essen und Wohnen ineinander über. Hier wurden einige Sonderwünsche umgesetzt, zum Beispiel eine um 40 Zentimeter nach hinten versetzte Wohnzimmerwand, wodurch der Fernseher jetzt in einer Nische steht. Kurzerhand ließen die Bauleute noch ein paar Steckdosen versetzen, um Platz zu schaffen für das geliebte Buffet, das Meisterstück vom Uropa, das auf dem dunklen Fliesenboden optimal zur Geltung kommt. Im Dachgeschoss entstand eine halb offene Ankleide neben dem Schlafzimmer. Der Raum wurde um das Schranksystem geplant, das ein Schreiner angepasst hat. Besonders toll findet die Familie die Kniestockfenster Drempel. Vor allem die kleine Emilia sitzt gern in ihrem Zimmer davor und schaut hinaus.

Die anthrazitfarbenen Fliesen bieten einen edlen Kontrast zu den hellen Küchenmöbeln.



Familienglück: Sebastian, Emilia und Romina Berg genießen ihr neues Haus in vollen Zügen.

EG



1 5 m

MEDLEY 310 A

Bauweise: Holzfertigbauweise

Dach: Satteldach 25°, Kniestock 160 cm

Fassade: Putz

Abmessungen: 10,28 m x 8,88 m

Wohnfläche: EG 86,75 m², DG 71,11 m²

Jahresprimärenergiebedarf:

40,7 kWh/(m²a)

Haustechnik: Luft/Wasser-Wärmepumpe, Lüftungsanlage mit Wärmerückgewinnung, Fußbodenheizung, Kaminofen, elektrische Rollläden

Preis: auf Anfrage

Hersteller: FingerHaus GmbH,
Austraße 45, 35066 Frankenberg/Eder,
Tel.: 0 64 51/5 04-0, www.fingerhaus.de