



ECHTES URLAUSFEELING:
Die klare und definierte Architektur des kubistischen Flachdach-Bungalows vermittelt den Charme maritimer Ferienhäuser.

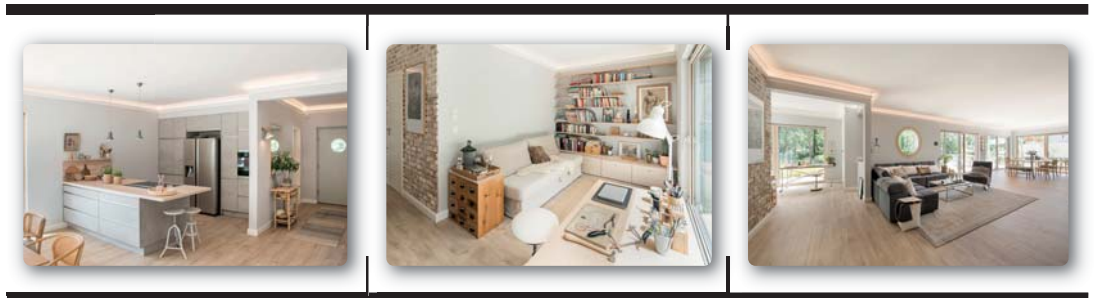
» ZUM HAUS:

„Nivo 140 F“ ist ein ideales Hauskonzept für die zweite Lebenshälfte. Der Flachdach-Bungalow in Fertigbauweise bietet viele Freiheiten, um das Eigenheim zu individualisieren – die großen Bullaugenfenster und die riesigen, bodentiefen Fensterflächen beispielsweise sind Details, die dem Haus eine einzigartige Note verleihen.

www.fingerhaus.de

DIE HIGHLIGHTS

Die Energiebilanz des in Holzrahmenbauweise erstellten Fertigbaus ist hervorragend, denn es handelt sich dank der Thermo+ Außenwand von FingerHaus mit $0,123 \text{ W/m}^2\text{K}$ um ein KfW-Effizienzhaus 40 plus mit einem tatsächlichen Jahresprimärenergiebedarf von nur 36 kWh/m^2



EIN HAUS MIT WEITBLICK

Nach dem Auszug der flügge gewordenen Kinder verließen Lutz und Ilka Lehmann ihr kleines Reihenhäuschen, um in großzügiger Umgebung noch mal ganz neu anzufangen – mit dem Hauskonzept „Nivo“, vom Frankfurter Fertighaushersteller FingerHaus, das perfekt auf die nächsten Jahrzehnte der beiden ausgerichtet ist.

Spricht man die Lehmanns darauf an, was sie als Erstes mit ihrem neuen Haus verbinden, dann fällt schnell die Bemerkung: „Urlaub daheim“, denn in den neuen vier Wänden können sie so richtig die Seele baumeln lassen. Zum Urlaubsfeeling mag die klare, definierte Architektur ihres kubistischen Flachdach-Bungalows beitragen, der den Charme maritimer Ferienhäuser ausstrahlt.

Bereits vom Eingang aus blickt man durch den Wohn-Essbereich hindurch unmittelbar in den

Garten. Ebenso von der Küchennische hinter dem Essbereich, wobei Herd und Spüle in einer Insel installiert sind, die an ihrem Kopfende eine weitere Sitzgelegenheit für fleißige Küchenhelfer oder zur Unterhaltung des Küchenchefs/der Küchenchefin bereithält. Das offene Wohnkonzept mit hellen, lichtgrau getönten Wänden, Böden und Möbeln, die obendrein von filigraner Gestalt sind, unterstreicht diesen Eindruck.

Obwohl das Ehepaar mit jeweils 50 und 57 Lebensjahren gefühlt „in den besten Jahren“ ist, spielte das Thema „altersgerechtes Wohnen“ bei ihrem Bauprojekt durchaus eine Rolle. Schließlich sollte ihnen das Haus für die nächsten Jahrzehnte als Heim dienen. Dies war mit ein Grund für die barrierefreie eingeschossige Bungalow-Bauweise, ein charakteristisches Merkmal des Hausmodells „Nivo“.