

Familie im Glück – Haus, Garten, Freiheit!

Ein Traumhaus muss nicht riesig oder besonders aufwendig sein: Fingerhaus hat die Vorstellungen von Liliana und Markus Hofmann bis ins Detail umgesetzt und so deren Traum verwirklicht: Ein schlichtes Haus mit Wintergarten, mit Platz für sie und ihre drei Töchter, mit Bezug zur Natur und mit einem offenen Wohnkonzept. Zunächst skeptisch, sind die beiden heute voll überzeugt vom Fertigbau.

{Bau-)Familie im Glück: Liliana und Markus Hofmann mit Tochter Mila als „fliegender Engel“ und den beiden Zwillingmädchen Lina und Maya auf den Armen. Sie genießen ihr neues Haus – und den großen Garten!

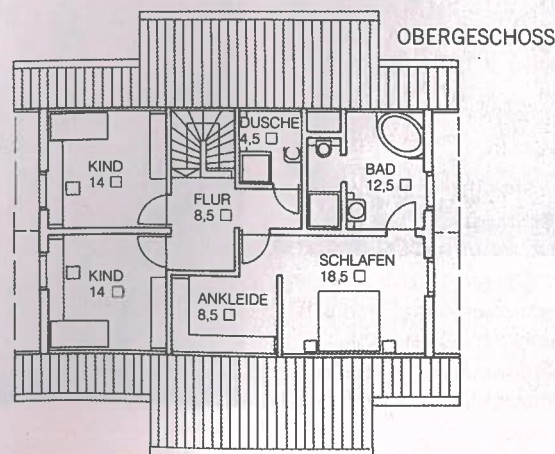
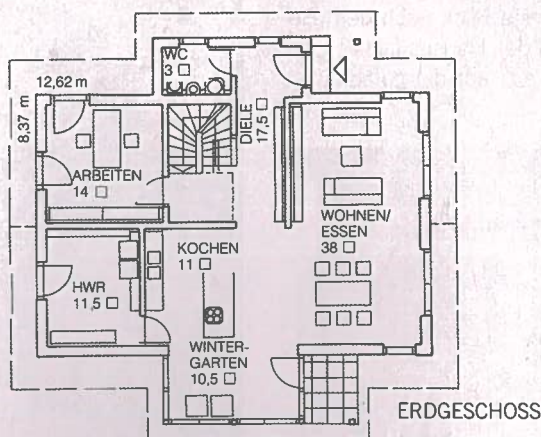




1 Im Wohnbereich gibt's eine ausladende Polsterlandschaft, die auch dann noch für einen Familienabend ausreichend ist, wenn die drei kleinen Töchter größer geworden sind
2 Das Arbeitszimmer von Hausherr Markus Hofmann – hier steht auch dessen Playstation mit Autositz und Lenkrad
3 Im Bad dominieren Naturtöne, das WC liegt geschützt hinter einer Wandscheibe
4 Zum Elterntrakt gehören auch Schlafzimmer und Ankleide.

tert Bewohner wie Besucher immer wieder. So viel Grün und Ruhe, dazu die Aussicht! Kein Wunder, dass der Grill im Sommer fast täglich glüht. Liliانا zeigt noch ihren absoluten Lieblingsplatz: die kuschelige Sonneninsel. Ein Rattansofa mit Sonnenverdeck, in dem das Paar gerne die Abendstunden genießt.

Was kann man sich jetzt noch wünschen? ein Kinderzimmer mehr wäre toll! Aber wenn eines der Zwillingmädchen später ein eigenes Reich bekommen soll, hat Liliانا schon eine Lösung parat: „Dann wird halt Papas Büro verlegt.“ ■ og



FAKTEN

Hersteller: Fingerhaus
 35066 Frankenberg/Eder
 Tel. 06451/504-0
www.bautipps.de/fingerhaus

Entwurf: „Familiendomizil mit Ausblick“

Maße: 12,62 x 8,37 m

Wohnfläche: EG 105,5, OG 80,5 m²

Bauweise: Holzverbundkonstruktion mit Putzfassade (U-Wert 0,123 W/m²K), 36 Grad Satteldach, 110 cm Kniestock

Technik: Luft-Wasser-Wärmepumpe, Fußbodenheizung, Lüftungsanlage mit Wärmerückgewinnung, elektrische Rollläden; Primärenergiebedarf 42,8 kWh/m²a, Endenergiebedarf 17,8 kWh/m²a; Effizienzhaus 55

Preis: Müssen direkt beim Hersteller erfragt werden

Unternehmen & Portfolio: Das Familienunternehmen wurde 1820 gegründet. Seit 1948 Fertighaus-Produktion, ca. 730 Mitarbeiter; gebaut werden individuell geplante Ein- und Zweifamilienhäuser

Lieferradius: Deutschland, Luxemburg, Schweiz, Österreich und auf Anfrage