

Viel Luft und Licht



Der Besuch weiß gar nicht, wo er zuerst hinschauen soll. Was für ein riesiger und gleichzeitig einladender Raum. Auf der einen Seite die strahlend weiße, halb offene Küche mit Einbauschränken, auf der anderen die lichtdurchflutete Spielfläche für den kleinen Jan. Der Wohnbereich bleibt von hier leicht verdeckt. Auf der Sichtachse in Richtung Hausrückseite zieht eine frei stehende Wendeltreppe vor der XL-Fensterfläche die Aufmerksamkeit auf sich: ein Kunstwerk aus schwarzem Stahl mit Eichenholzstufen. Der Essbereich ist nach oben hin offen. Für die Galerie mit dem fast unsichtbaren Geländer aus Glasplatten nahmen Galina und Viktor Sander gern den Raumver-

„Für die Galerie verzichteten die Sanders auf ein weiteres Zimmer“.

lust in Kauf. Die Verhaltenstherapeutin und der Schreiner führen durch ihren Wohnraum, der in jedem Winkel ihr Faible für raffinierte Detaillösungen beweist. Zum Beispiel mit dem geradlinigen, zweigeschossigen Quergiebel plus Flachdach. Er ist komplett verglast, die riesigen Holz-Alu-Fenster schaffen Wintergarten-Ambiente. Auch die Sichtbe-

tonwände in der Raummitte oder die lichtgrauen Türen und Fußleisten folgen dem klaren Stil.

Von der Galerie im Dachgeschoss gehen vier Türen ab: zum Kinder- und Schlafzimmer sowie auf der anderen Seite zur Ankleide und zum Bad mit frei stehender Wanne, Doppelwaschtisch und einer riesigen Walk-in-Dusche plus Edelstahlwand. Alle Räume sind etwa gleich groß. Sowohl auf der Galerie als auch in den beiden Schlafzimmern ist viel Luft nach oben, denn hier heißt es: „Dach gleich Decke“. Bad und Ankleide wiederum haben normale Deckenhöhen, sodass hier über ein Drittel der Grundfläche ein Dachboden als Stauraum entstehen konnte. ▀



1 Viel Luft nach oben: Für die Galerie verzichteten die Sanders auf ein weiteres Zimmer. Von hier fällt der Blick auch auf die Stahltreppe mit den Echtholzstufen – eine Sonderanfertigung.

2 Im Erdgeschoss steht dem kleinen Jan eine lichtdurchflutete Spielecke zur Verfügung.

3 Rückzugsraum: Wer mal seine Ruhe braucht oder fernsehen möchte, setzt sich hier auf das große Sofa. Für wohlige Wärme sorgt der Kaminofen.



Lichtdurchflutetes Familienhaus

Bauweise: Holzrahmenkonstruktion in Großtafelbauweise

Dach: Satteldach 38°, Kniestock 100 cm

Fassade: Putz/Holzverschalung

Abmessungen: 8,45 m x 11,70 m

Wohnfläche: EG 85,64 m², DG 65,01 m²

Jahresprimärenergiebedarf: 61,4 kWh/(m²a)

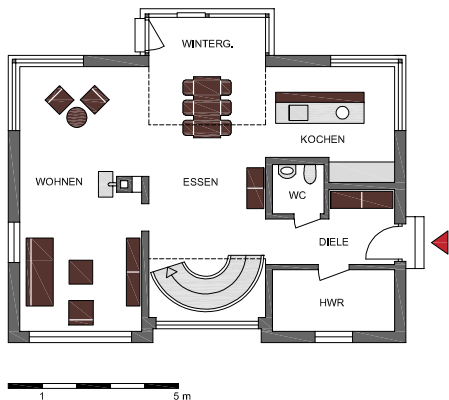
Haustechnik: Luft/Wasser-Wärmepumpe, Solarthermieanlage, Fußbodenheizung, elektrische Rollläden, Kamin

Preis: auf Anfrage

Hersteller: FingerHaus GmbH

Mehr Häuser von FingerHaus finden Sie unter www.bau-welt.de/fingerhaus

EG



DG

