

WUNSCHLOS



AUF DER GARTENSEITE
öffnet sich die Stadtvilla
mit hohen Glastüren zur
Terrasse, darüber haben
die Schlafzimmer Zugang
zum Balkon.



Als sie noch zu dritt waren, baute Familie Böing ihr erstes Haus. Zehn Jahre später und inzwischen zu fünft, wurde es 500 Kilometer entfernt Zeit für ein neues, größeres Domizil – diesmal mit Pool und Einliegerwohnung. Und weil sie so zufrieden waren, beauftragten sie Fingerhaus auch beim zweiten Mal.

GLÜCKLICH

Großzügige Fensterflächen lassen viel Licht herein, die Fenstertüren stellen eine unkomplizierte Verbindung von Innenraum, Terrassen und Garten her. Pflegeleichte, hochwertige Bodenbeläge sind perfekt für die fünfköpfige Familie mit Hund und unterstützen in Verbindung mit der hellen Wandgestaltung den großzügigen Raumeindruck.



DETAILS





»In unserer Küche dreht sich's nicht nur ums Kochen, sondern vor allem um uns als Familie.«

Bauherrin Sabrina Böing

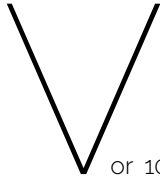


DAS ENTREE ist ein geräumiger und heller Verteilerraum, der die verschiedenen Hausbereiche erschließt. Von hier führen Treppen ins Ober- und Untergeschoss.

DER ESSPLATZ ist durch eine Wandscheibe vom Wohnbereich getrennt. Der zentral platzierte Kamin kommt beiden Bereichen zugute.

IM LOUNGIGEN Wohnbereich ist Platz zum Zusammensein für die ganze Familie. Die Fußbodenheizung trägt zur kuscheligen Gemütlichkeit bei verschiedensten Aktivitäten bei.





Vor 10 Jahren hatten Sabrina und Frank Böing ihr erstes Eigenheim mit Fingerhaus geplant und gebaut, damals für ihre dreiköpfige Familie auf 157 Quadratmetern. Nach 10-jährigem Praxistest und inzwischen um ein Zwillingpaar auf fünf Personen angewachsen, standen ein Umzug von 500 Kilometern und ein Neubau an. Wieder vertraute die Baufamilie der modernen vorgefertigten Holzbauweise und demselben Anbieter.

Die Wohnfläche des neuen Traumhauses fällt ungefähr doppelt so groß aus wie die des Vorgängers und auch sonst blieb bei der Realisierung so gut wie kein Wunsch der Baufamilie offen. Einige Details lösten Böings beim zweiten Haus ganz bewusst anders als beim ersten. Äußerlich fiel die Entscheidung auf den Typus einer Stadtvilla mit flachem Walmdach und direkt verbundener Garage, weiß verputzt und mit anthrazitfarbenen Elementen wie Dachdeckung und Fensterrahmen kontrastreich abgesetzt. Der überdachte Eingang liegt repräsentativ an der Straßenseite in einem Einschnitt des Zwerchgiebels.

Eine großzügige Diele mit Garderobe erschließt die zur Straße orientierten Bereiche wie das Gäste-WC und den geräumigen Hauswirtschaftsraum. Der Nebeneingang durch den Hauswirtschaftsraum bietet die von der Baufamilie gewünschte direkte Verbindung zur Garage und stellt eine Schmutzschleuse her.

DIE KINDERZIMMER sind mit jeweils 20 Quadratmetern großzügig bemessen. Hier ist genug Platz für Spielsachen, das Wohnzimmer bleibt frei davon.



Bei den Treppen vom Entree ins Unter- bzw. Obergeschoss entschieden sich Sabrina und Frank Böing für eine geschlossene Variante, damit keine Gegenstände mehr zwischen den Stufen hinunterfallen können, unter der Treppe bietet ein Abstellraum Staufläche. Eine doppelflügelige Ganzglastür bildet den Übergang in den offen angelegten Wohn- und Essbereich. Durch Schiebetüren lässt sich die Küche ganz nach Bedarf abtrennen oder mit dem großen Lebensbereich verbinden. Vor dem Wohnbereich erstreckt sich der Länge nach ein rechteckiger Pool mit umgebenden Terrassen und Outdoorküche. Sogar ein Wellnessbereich im Poolhaus gehört zu dem Anwesen.

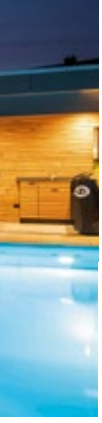
WOHNEN WIE IM URLAUB

Die Einliegerwohnung im Erdgeschoss mit eigenem Carport, separatem Eingang, kleiner Küche und Bad ist ein besonderer Gewinn im neuen Domizil, Freunde und Verwandtschaft wissen die außerordentliche Gastfreundschaft der Böings zu schätzen. Die Einliegerwohnung verfügt sogar über eine eigene Terrasse, überdeckt zum Garten gelegen – eine geschickte Lösung, wenn die Wohnung in späteren Jahren vermietet oder anders genutzt werden sollte.

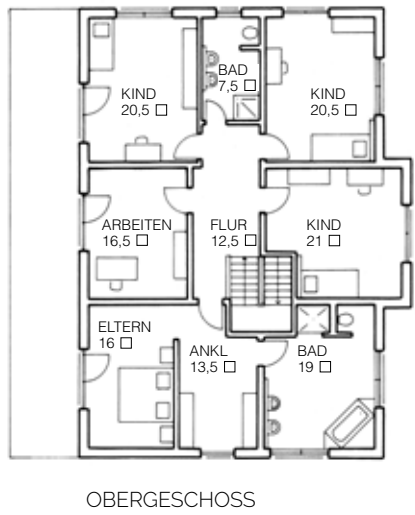
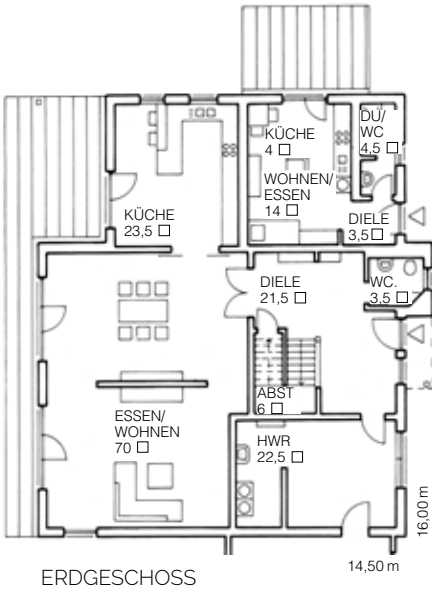
Im Obergeschoss liegen die großzügigen Privaträume: Ein Arbeitszimmer bildet den Puffer zwischen dem Elternbereich mit verbundenem Bad und Ankleide und dem Kindertrakt mit drei Zimmern und Bad. Ein lang gezogener Balkon orientiert sich zum Garten.

Die nachhaltige Haustechnik bietet eine Wärmepumpe und eine automatische Wohnraumlüftung mit Wärmerückgewinnung. So ist in dem effektiv gedämmten Haus keine Fensterlüftung nötig, es ist immer für ein gesundes Wohnraumklima bei gleichzeitiger Senkung der Energiekosten gesorgt.

Mit ihrem für die fünfköpfige Familie maßgeschneiderten Traumhaus haben sich Böings eine Lebensqualität wie im Urlaub realisiert und teilen diese gerne mit anderen. Ihr Hauskonzept funktioniert im Jetzt und dank vorausschauender Technik und Planung auch in Zukunft. • av



FERIENFEELING zu Hause vermitteln der stattliche Pool und die überdachte Outdoorküche. Das separate Poolhaus wartet auf mit einem Sauna- und Wellnessbereich.



DATEN + FAKTEN Kundenhaus Böing

- **WOHNFLÄCHE:**
EG 173 m², OG 147 m²
- **BAUWEISE:**
Holzrahmenkonstruktion in Großtafelbauweise mit 240 mm Mineralwollgedämmung, 60 mm Wärmedämmverbundsystem mit Putzfassade, U-Wert Außenwand 0,123 W/m²K; Kunststofffenster mit Dreifachverglasung, Ug-Wert: 0,6 W/m²K; Walmdach, 25 Grad geneigt, U-Wert Dach 0,178 W/m²K
- **TECHNIK:**
Luft-Wasser-Wärmepumpe, Lüftungsanlage, Fußbodenheizung, elektrische Funk-Rollläden, Somfy Smarthome-Steuerung
- **ENERGIEBEDARF:**
Primärenergiebedarf: 31,7 kWh/m²a
Endenergiebedarf: 17,63 kWh/m²a
- **HERSTELLER:**
Fingerhaus GmbH, Auestraße 45
35066 Frankenberg/Eder
Tel. 06451 504-560
www.fingerhaus.de

• **UNTERNEHMEN & PORTFOLIO:**
Der Hersteller Fingerhaus baut individuell geplante Ein- und Zweifamilienhäuser in umweltbewusster und energieeffizienter Holzfertigbauweise. Das Familienunternehmen wurde 1820 als Zimmerei nahe Frankenberg/Eder gegründet. Seit 1948 Fertighaus-Produktion, mehr als 15 000 realisierte Häuser; über 800 Mitarbeiter

• **LIEFERRADIUS:**
Deutschland, Österreich, Schweiz und auf Anfrage

Weitere Infos zum Hersteller und ausgewählte Entwürfe finden Sie unter www.HausbauHelden.de/hersteller/fingerhaus

UNTER DIE LUPE GENOMMEN:
Noch mehr Infos zu diesem Haus gibt es auch in dem Hauscheck-Video auf www.youtube.com/HausbauHelden oder direkt über diesen QR-Code

