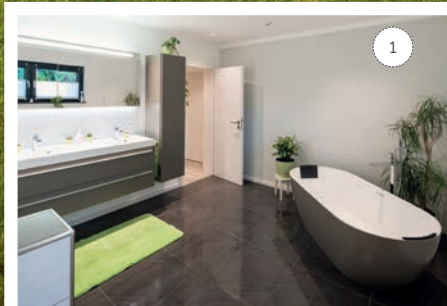




1/ In dem über 15 Quadratmeter großen Bad findet die Familie Entspannung. Neben der frei stehenden Wanne gibt es auch noch eine Dusche.

2/ Neben dem Schlafzimmer steht den Eltern eine geräumige Ankleide zur Verfügung.



Viel Raum auf einer Ebene



Trotz ebenerdigen Wohnens großzügig leben, mit zeitloser Architektur, die sich sehen lässt: Der Entwurf mit seiner kubistischen Form in Kombination mit weißem Außenputz überzeugt mit einem raffinierten Wohnkonzept. Der Kubus mit zwei angrenzenden Garagen erschließt sich durch einen eindrucksvollen Eingangsbereich, der mit einer Überdachung ausgestattet ist. Über die Diele erreicht die Familie auf direktem Weg den Wohnmittelpunkt: Den geräumigen Wohn-, Ess- und Kochbereich mit einer Wohnfläche von über 57 Quadratmetern mit direkter Anbindung zur Terrasse. Die Küche ist offen gestaltet und ermöglicht den Blick ins Grüne.

Luftiges Wohngefühl: Der offene Wohn- und Essbereich mit angrenzender Küche bildet den Wohnmittelpunkt des Bungalows.

Angrenzend wartet im Außenbereich eine große überdachte Terrasse, die Urlaubsstimmung im eigenen Zuhause schafft. Das Arbeitszimmer befindet sich direkt neben dem Eingang. Die sechs Quadratmeter große Abstellkammer schafft zusätzlich Stauraum für Vorräte, Lebensmittel und Küchenutensilien. Auch Gäste sind herzlich willkommen. Eine separate Garderobe führt in das Gästezimmer und in ein Dusch-WC – ein optimaler Rückzugsort für die Besucher.

Der Elternbereich ist durch einen Flur vom Rest des Hauses abgetrennt. Im fast 16 Quadratmeter großen Schlafzimmer und der mit acht Quadratmetern geräumigen Ankleide finden die Eltern viel Platz für ihre Privatsphäre.

Das großzügige Badezimmer mit freistehender Badewanne und Dusche lädt zu Wellness und Entspannung ein. Im Hauswirtschaftsraum nebenan sind Heizanlage, Waschmaschine und Trockner untergebracht. ■



NIVO 140 F Bauweise: Holzrahmenkonstruktion in Großtafelbauweise Dach: Flachdach Fassade: Putz Abmessungen: 15,80 m x 13,75 m Wohnfläche: EG 159,36 m² Jahresprimärenergiebedarf: 79,9 kWh/(m² a) Haustechnik: elektrische Rollläden, Somfy »io-homecontrol« Preis: auf Anfrage Hersteller: FingerHaus GmbH Mehr Häuser von FingerHaus finden Sie unter www.bau-welt.de/fingerhaus