



EIN IDEALES FAMILIENHAUS

Eine große Terrasse lädt zum Verweilen am Pool ein. Bei schlechtem Wetter kann sich die Familie in den Wintergarten zurückziehen.

Zweimal mit Fingerhaus gebaut | Als aus der drei- eine fünfköpfige Familie wurde und ein Umzug ans andere Ende des Landes anstand, war derselbe zuverlässige Baupartner gefragt

Die beste Werbung beim Bauen sind zufriedene Bauherren. Und das beste Haus für eine große Familie ist eins mit reichlich Platz für alle. Bei diesem Bauprojekt kam beides zusammen.

Als Familie Böing vor zehn Jahren zum ersten Mal baute, hatte alles wie am Schnürchen geklappt: die Wunsch-Architektur, Bauberatung auf den Punkt, Termintreue, der Festpreis und natürlich zehn perfekt gewohnte Jahre – ein kaum zu toppender Praxistest.

Zuwachs + Ortswechsel = Neubau

Fingerhaus hatte dieses erste Traumhaus gebaut, 157 Quadratmeter für die damals noch dreiköpfige Familie. Die hatte sich jedoch mittlerweile um Zwillinge vergrößert. Obendrein stand ein Ortswechsel in eine 500 Kilometer entfernte neue Heimat an. Und so entschlossen sich die Böings, ihren Bau wieder in die bewährten Hände von Fingerhaus zu legen, obwohl die nicht das günstigste Angebot gemacht hatten. „Die guten Erfahrungen



Die Straßenseite der Stadtvilla mit Doppelgarage und Gäste-Carport.

Die Küche hat mit ihren 23 Quadratmetern beinahe Gutshausformat.

Hinter einer breiten Schiebetür schließt sich der Familien-essplatz an.



„Weil alles schon beim ersten Mal so hervorragend geklappt hat, haben wir uns wieder für denselben Anbieter entschieden.“

Bauherr Frank Böing

beim ersten Haus haben uns schlicht überzeugt“, erklärt uns Frank Böing.

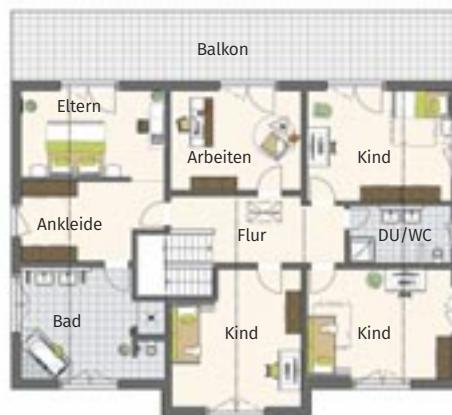
Viel Platz für alle

Bei der Planung war der Familie eine ideale Raumaufteilung mit viel praktischem Nutzwert am wichtigsten. Die 360 Quadratmeter bieten in erster Linie viel Platz für alle. Unten wird der 70-Quadratmeter-Wohnbereich durch eine Küche im Gutshausformat ergänzt. Auch der Hauswirtschaftsraum ist so großzügig dimensioniert, dass weder Bügelbrett noch Wäscheständer jemals woanders auftauchen müssen.

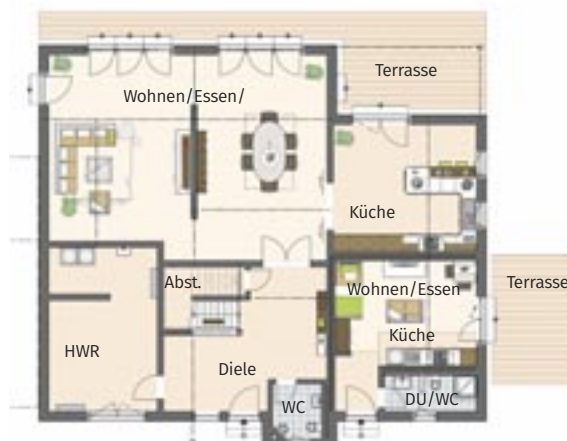
Oben bieten drei 20-Quadratmeter-Kinderzimmer, ein Kinderbad, ein Elterntrakt mit Ankleide und eigenem Bad und ein geräumiges Homeoffice hinreichend Platz für die nächsten Jahre. Für Gäste wurde sogar eine Einliegerwohnung mit Terrasse und eigenem Carport eingeplant. „Wir haben an mindestens 30 Prozent der Wochenenden Freunde oder Verwandte zu Besuch“, freut sich Frank Böing.

Dazugelernt hat die Baufamilie auch: Jetzt hat die Garage einen direkten Eingang durch den Hauswirtschaftsraum ins Haus. Perfekt bei schlechtem Wetter! ●●●

Fotos, Grundrisse: Fingerhaus



Obergeschoss



Erdgeschoss

Haus intern

Entwurf individuelle Planung
Außenmaße 16 m × 14,50 m
Wohnfläche 359,05 m²
 (nach DIN 277)
Bauweise Holzrahmenkonstruktion in Großtafelbauweise
Endenergiebedarf 17,63 kWh/m², Effizienzhaus 55
Preis auf Anfrage

Anbieter

FingerHaus GmbH
 Telefon 06451/504-560
 E-Mail hausbau@fingerhaus.de

Mehr Häuser des Anbieters
www.zuhause3.de/fingerhaus



Prospekt anfordern